



Statistische Berichte

# Promovierende in Bayern 2021



B III 4-4 j 2021  
Hrsg. im Oktober 2022  
Bestellnr. B3440C 202100

## Zeichenerklärung

- 0 mehr als nichts, aber weniger als die Hälfte der kleinsten in der Tabelle nachgewiesenen Einheit
- nichts vorhanden oder keine Veränderung
- / keine Angaben, da Zahlen nicht sicher genug
- Zahlenwert unbekannt, geheimzuhalten oder nicht rechenbar
- ... Angabe fällt später an
- X Tabellenfach gesperrt, da Aussage nicht sinnvoll
- ( ) Nachweis unter dem Vorbehalt, dass der Zahlenwert erhebliche Fehler aufweisen kann
- p vorläufiges Ergebnis
- r berichtiges Ergebnis
- s geschätztes Ergebnis
- D Durchschnitt
- ≙ entspricht

## Auf- und Abrunden

Im Allgemeinen ist ohne Rücksicht auf die Endsummen auf- bzw. abgerundet worden. Deshalb können sich bei der Summierung von Einzelangaben geringfügige Abweichungen zu den ausgewiesenen Endsummen ergeben. Bei der Aufgliederung der Gesamtheit in Prozent kann die Summe der Einzelwerte wegen Rundens vom Wert 100 % abweichen. Eine Abstimmung auf 100 % erfolgt im Allgemeinen nicht.

## Publikationsservice

Das Bayerische Landesamt für Statistik veröffentlicht jährlich über 400 Publikationen. Das aktuelle Veröffentlichungsverzeichnis ist im Internet als Datei verfügbar, kann aber auch als Druckversion kostenlos zugesandt werden.

### Kostenlos

ist der Download der meisten Veröffentlichungen, z. B. von Statistischen Berichten (PDF- oder Excel-Format).

### Kostenpflichtig

sind alle Printversionen (auch von Statistischen Berichten), Datenträger und ausgewählte Dateien (z. B. von Verzeichnissen, von Beiträgen, vom Jahrbuch).

### Publikationsservice

 Alle Veröffentlichungen sind im Internet verfügbar unter [www.statistik.bayern.de/produkte](http://www.statistik.bayern.de/produkte)

## Impressum

### Statistische Berichte

bieten in tabellarischer Form neuestes Zahlenmaterial der jeweiligen Erhebung. Dieses wird, soweit erforderlich, methodisch erläutert und kurz kommentiert.

### Herausgeber, Druck und Vertrieb

Bayerisches Landesamt für Statistik  
Nürnberger Straße 95  
90762 Fürth

### Papier

Gedruckt auf umweltfreundlichem Papier, chlorfrei gebleicht.

### Vertrieb

E-Mail [vertrieb@statistik.bayern.de](mailto:vertrieb@statistik.bayern.de)  
Telefon 0911 98208-6311  
Telefax 0911 98208-6638

### Auskunftsdienst

E-Mail [info@statistik.bayern.de](mailto:info@statistik.bayern.de)  
Telefon 0911 98208-6563  
Telefax 0911 98208-6573

© Bayerisches Landesamt für Statistik, Fürth 2022  
Vervielfältigung und Verbreitung, auch auszugsweise, mit Quellenangabe gestattet.

**Hinweis:** Diese Druckschrift wird im Rahmen der Öffentlichkeitsarbeit der Bayerischen Staatsregierung herausgegeben. Sie darf weder von Parteien noch von Wahlwerbern oder Wahlhelfern im Zeitraum von fünf Monaten vor einer Wahl zum Zwecke der Wahlwerbung verwendet werden. Dies gilt für Landtags-, Bundestags-, Kommunal- und Europawahlen. Missbräuchlich ist während dieser Zeit insbesondere die Verteilung auf Wahlveranstaltungen, an Informationsständen der Parteien sowie das Einlegen, Aufdrucken und Aufkleben parteipolitischer Informationen oder Werbemittel. Untersagt ist gleichfalls die Weitergabe an Dritte zum Zwecke der Wahlwerbung. Auch ohne zeitlichen Bezug zu einer bevorstehenden Wahl darf die Druckschrift nicht in einer Weise verwendet werden, die als Parteinahme der Staatsregierung zugunsten einzelner politischer Gruppen verstanden werden könnte. Den Parteien ist es gestattet, die Druckschrift zur Unterrichtung ihrer eigenen Mitglieder zu verwenden.

## Inhaltsverzeichnis

<b>Vorbemerkungen, Definitionen, Abkürzungen .....</b>	<b>5</b>
<b>Abbildungen, Übersichten und Tabellen</b>	
Abb. 1 Anteilige Altersverteilung der Erstregistrierten, der Promotionsfortsetzungen, -abschlüsse und -abbrüche nach Fächergruppen in Bayern 2021 .....	7
Übersicht 1a. Deutsche und ausländische, aktive Promovierende seit 2019 nach Hochschularten, Hochschulen und Immatrikulationsstatus .....	8
Übersicht 1b. Deutsche und ausländische, aktive Promovierende seit 2019 nach Fächergruppen .....	11
Übersicht 2a. Aktive Promovierende 2021 nach Hochschularten, Art der Promotion und Immatrikulationsstatus .....	12
Übersicht 2b. Aktive Promovierende 2021 nach Art der Promotion und Fächergruppen .....	13
Übersicht 3a. Aktive Promovierende 2021 nach Hochschularten, Hochschulen, Geschlecht und Dauer der Promotion seit Promotionsbeginn in Jahren .....	14
Übersicht 3b. Aktive Promovierende 2021 nach Fächergruppen, Geschlecht und Dauer der Promotion seit Promotionsbeginn in Jahren .....	15
Übersicht 4a. Promotionsabschlüsse 2021 nach Hochschularten, Hochschulen, Geschlecht und Dauer der Promotion seit Promotionsbeginn in Jahren .....	16
Übersicht 4b. Promotionsabschlüsse 2021 nach Fächergruppen, Geschlecht und Dauer der Promotion seit Promotionsbeginn in Jahren .....	17
Übersicht 5a. Promovierende 2021 an bayerischen Hochschulen nach Hochschularten, Hochschulen und Art der Registrierung .....	18
Übersicht 5b. Promovierende 2021 an bayerischen Hochschulen nach Fächergruppen und Art der Registrierung .....	19
Übersicht 6a. Statistikübergreifende Vergleiche zu bayerischen Promovierendendaten (Berichtsjahr 2021) nach Hochschularten und Hochschulen .....	20
Übersicht 6b. Statistikübergreifende Vergleiche zu bayerischen Promovierendendaten (Berichtsjahr 2021) nach Fächergruppen .....	22
1a. Aktive Promovierende 2021 nach Alter, Geschlecht und Hochschularten .....	23
1b. Aktive Promovierende 2021 nach Alter, Geschlecht und Fächergruppen .....	25
2. Deutsche und ausländische, aktive Promovierende 2021 nach Geschlecht, Fächergruppen und Studienbereichen .....	27
3a. Aktive Promovierende 2021 nach Staatsangehörigkeit und Geschlecht .....	29
3b. Aktive Promovierende 2021 nach Staatsangehörigkeit und Fächergruppen .....	32
4. Aktive Promovierende 2021 nach Geschlecht und Ländern, in dem die zur Promotion berechtigende Abschlussprüfung abgelegt wurde .....	35
5a. Deutsche und ausländische, aktive Promovierende 2021 nach Hochschularten und Beschäftigungsverhältnis an der Hochschule der Promotion .....	36

5b. Deutsche und ausländische, aktive Promovierende 2021 nach Fächergruppen und Beschäftigungsverhältnis an der Hochschule der Promotion .....	37
6a. Aktive Promovierende 2021 nach Hochschularten, Hochschulen, Immatrikulationsstatus und Art der Dissertation .....	38
6b. Aktive Promovierende 2021 nach Fächergruppen, Immatrikulationsstatus und Art der Dissertation .....	39
7a. Deutsche und ausländische, aktive Promovierende 2021 nach Hochschularten, Hochschulen und Teilnahme an strukturierten Promotionsprogrammen .....	40
7b. Deutsche und ausländische, aktive Promovierende 2021 nach Fächergruppen und Teilnahme an strukturierten Promotionsprogrammen .....	41
8a. Aktive Promovierende 2021 nach Hochschularten, Hochschulen, Geschlecht und der Dauer vom promotionsberechtigendem Abschluss bis zum Promotionsbeginn .....	42
8b. Aktive Promovierende 2021 nach Fächergruppen, Geschlecht und der Dauer vom promotionsberechtigendem Abschluss bis zum Promotionsbeginn .....	43
9a. Aktive Promovierende 2021 nach Hochschularten, Art und Ort des Erwerbs der ersten Hochschulzugangsberechtigung (HZB) .....	44
9b. Aktive Promovierende 2021 nach Fächergruppen, Art und Ort des Erwerbs der ersten Hochschulzugangsberechtigung (HZB) .....	45

## Vorbemerkungen

### 1. Rechtsgrundlagen

Die vorliegende Publikation enthält die Ergebnisse aus dem Berichtsjahr 2021 der Statistik über die „Promovierenden“ in Bayern.

Während Daten zu Studierenden und Prüfungen sowie auch Habilitationen seit Jahrzehnten erhoben werden, wurde erst mit der Novellierung des Hochschulstatistikgesetzes (HStatG) im Jahr 2016 eine Promovierendenstatistik angeordnet, die nun, beginnend mit dem Berichtsjahr 2017, eine einheitliche und geschlossene Datengrundlage im Tertiärbereich schafft. Die statistische Berichterstattung zur akademischen Bildung in Deutschland soll hiermit vervollständigt werden. Nach Untererfassungen im ersten Berichtsjahr 2017 hat sich die Datenqualität im Folgejahr 2018 deutlich verbessert. Ein erster statistischer Bericht zu den Promovierenden konnte deshalb ab dem Berichtsjahr 2019 erfolgen.

Rechtsgrundlage für die Erhebung ist das Hochschulstatistikgesetz (HStatG) vom 2. November 1990 (BGBl. I Seite 2414), das zuletzt durch Artikel 3 des Gesetzes vom 7. Dezember 2016 (BGBl. I Seite 2826) geändert worden ist.

Die Auskunftspflicht ergibt sich aus § 10 Absatz 1 HStatG in Verbindung mit § 15 Bundesstatistikgesetz. Außerdem ist Deutschland gemäß Verordnung (EU) Nr. 912/2013 der Kommission (zur Durchführung der Verordnung (EG) Nr. 452/2008) verpflichtet, Daten zu Promovierenden zu liefern.

### 2. Umfang der Erhebung / Erhebungsmerkmale

#### Promovierende

Als Promovierende gelten Personen, die von einer zur Promotion berechtigten Einrichtung eine schriftliche Bestätigung über die Annahme als Doktorandin oder Doktorand in dieser Einrichtung erhalten haben. Der Zeitpunkt der Bestätigung gilt als Promotionsbeginn.

#### Hochschule der Promotion

Hochschule der Promotion ist die Hochschule mit Promotionsrecht in Deutschland, von der die oder der Promovierende die schriftliche Bestätigung zur Annahme als Doktorandin oder Doktorand erhalten hat. Bei kooperativen Promotionen ist die Meldung zur Promovierendenstatistik ausschließlich durch die Hochschule der Promotion vorzunehmen. Hat die oder der Promovierende Betreuungsvereinbarungen mit mehreren (Betreuerinnen oder Betreuer an verschiedenen) promotionsberechtigten Hochschulen in Deutschland, dann ist die Meldung nur durch die Hochschule vorzunehmen, an der der Abschluss der Promotion angestrebt wird.

#### Erhebungsstichtag

Grundsätzlich ist jährlich zum Stichtag 1. Dezember der Bestand an Promovierenden zu melden, der zu diesem Stichtag an der jeweiligen Hochschule der Promotion vorhanden ist. Außerdem sind alle Promovierenden, die seit der letzten Meldung ihre Promotion abgebrochen oder erfolgreich beendet haben, einschließlich aller Erhebungsmerkmale zum Stichtag 1. Dezember zu melden. In jedem Fall gilt, dass die Ausprägungen der Erhebungsmerkmale immer nach dem letzten der meldenden Hochschule bekannten Stand zu melden sind.

#### Immatrikulation

Ein Promovierender/eine Promovierende ist dann als immatrikuliert zu melden, wenn er (in einem Promotionsstudium oder in einem anderen Studiengang) an der Hochschule der Promotion eingeschrieben ist.

#### Art der Dissertation

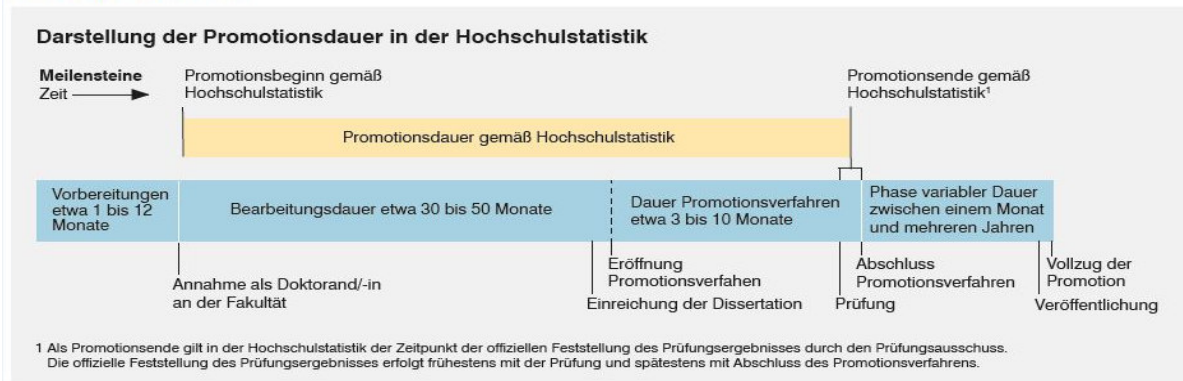
Eine publikationsbasierte / kumulative Dissertation unterscheidet sich von der klassischen Dissertation darin, dass diese Dissertation nicht als Monografie verfasst wird. Stattdessen müssen mehrere wissenschaftliche Artikel erstellt werden, die dann zusammengefasst bewertet werden. Die Einzelheiten sind in den Promotionsordnungen geregelt. Es ist immer der aktuelle Stand der angestrebten Art der Dissertation zu erfassen. Im Zeitverlauf kann sich die Art der angestrebten Dissertation ändern.

Die **Teilnahme an einem strukturierten Promotionsprogramm** umfasst Promotionsstudiengänge, Promotionsprogramme, Graduiertenschulen, Graduiertenkollegs. Unter strukturierten Promotionsprogrammen werden dabei solche Programme der Doktorandenförderung verstanden, die ein strukturiertes Veranstaltungsprogramm für alle Teilnehmer anbieten und zwei der folgenden drei Bedingungen erfüllen:

- (1) gemeinsame Verantwortung für die Betreuung der Doktoranden durch die beteiligten Hochschullehrer,
- (2) offenes, wettbewerbliches Aufnahmeverfahren mit Ausschreibung,
- (3) Stipendien oder Stellen für zumindest einen Teil der teilnehmenden Doktoranden.

Die **Promotionsdauer** ergibt sich aus der nachfolgenden Abbildung (Verlaufsmodell Promotion).

### Dauer einer Promotion



### 3. Hinweise zu den Tabellen

In Bayern gibt es derzeit 18 promotionsberechtigte Hochschulen: Elf Universitäten, fünf Kunsthochschulen (Musikhochschule Nürnberg seit 2018) und zwei theologische Hochschulen.

Die Technische Universität München enthält den Standort Heilbronn.

Als "Aktive Promovierende" werden diejenigen bezeichnet, die bei der Art der Registrierung als Erstregistrierung, Neuregistrierung und aktive Fortsetzung gemeldet werden.

Zusammenfassung von Fächergruppen:

Geistes- und Kunstwissenschaften: Hier werden die Fächergruppen Geisteswissenschaften, Kunst und Kunstwissenschaften zusammengefasst.

MINT: Hier werden die Fächer Mathematik, Naturwissenschaften und Ingenieurwissenschaften zusammengefasst.

Sonstige: Zusammenfassung von Agrar-, Forst- und Ernährungswissenschaften, Veterinärmedizin, Sport und Außerhalb der Studienbereichsgliederung / sonstige Fächer.

Abkürzung der Bundesländer:

BW = Baden-Württemberg, BY = Bayern, BE = Berlin, BB = Brandenburg, HB = Bremen, HH = Hamburg, HE = Hessen, MV = Mecklenburg-Vorpommern, NI = Niedersachsen, NW = Nordrhein-Westfalen, RP = Rheinland-Pfalz, SL = Saarland, SN = Sachsen, ST = Sachsen-Anhalt, SH = Schleswig-Holstein, TH = Thüringen.

Informationen zu bestandenen Promotionen enthält der Statistische Bericht "Prüfungen an den Hochschulen in Bayern im Prüfungsjahr 2020" (b3320c\_202000). Der Bericht kann im Internet unter <https://www.statistik.bayern.de/veroeffentlichungen> als Datei kostenlos heruntergeladen werden.

In den Berichtstabellen leiten die Wörter „davon“ eine Aufgliederung und „darunter“ eine Ausgliederung ein. Die Aufgliederung bedeutet, dass alle Merkmalsausprägungen aufgefächert werden und die Summen über alle Einzelwerte die Gesamtsumme ergeben. Bei einer Ausgliederung werden lediglich bestimmte Sachverhalte herausgegriffen, und die Summe der Einzelwerte entspricht nicht der Gesamtsumme. Ausgliederungen (auch „darunter“-Positionen genannt) werden im vorliegenden Bericht teilweise auch zur Geheimhaltung nach §16 I Bundesstatistikgesetz genutzt, um nur solche Tabellenzeilen auszuweisen, die ausreichend hohe Fallzahlen enthalten.

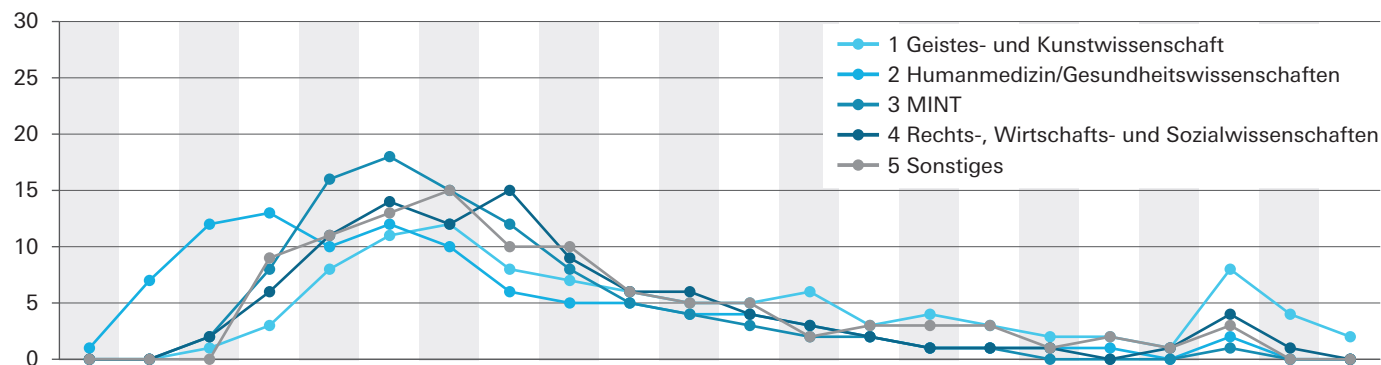
### Abkürzungen

U	Universität
TU	Technische Universität
Kath.	Katholische
zusam.	zusammen
m	männlich
w	weiblich
i	insgesamt

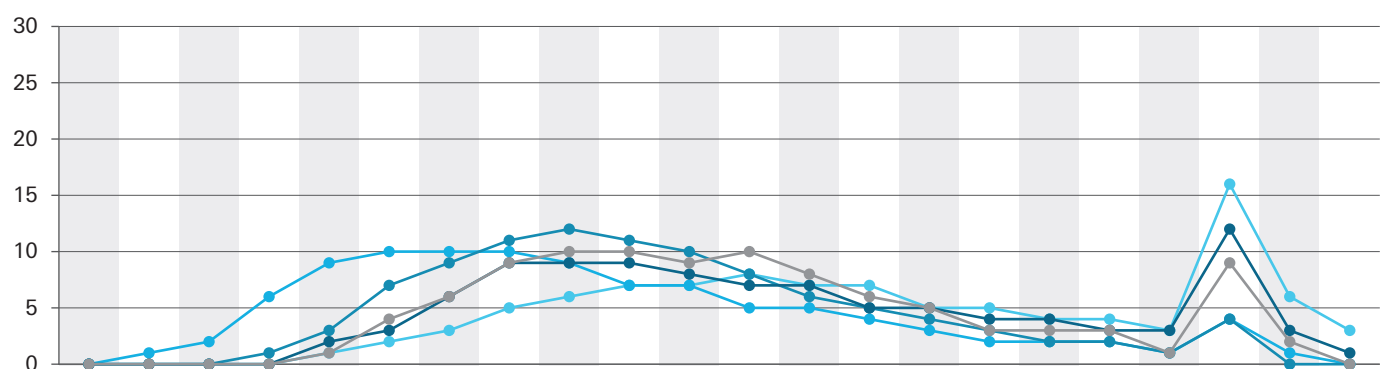
Abb. 1

**Anteilige Altersverteilung der Erstregistrierten, der Promotionsfortsetzungen, -abschlüsse und -abbrüche nach Fächergruppen in Bayern 2021**  
in Prozent

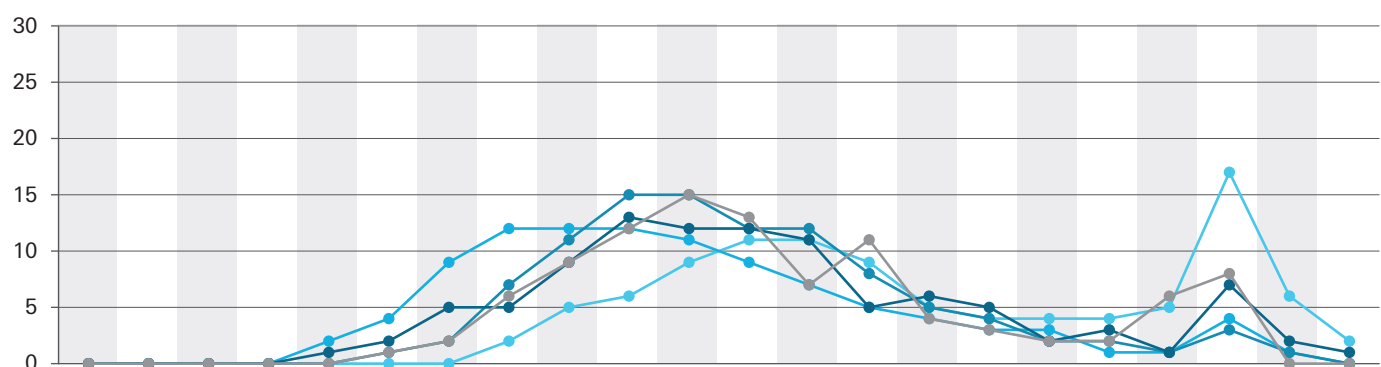
**Erstregistrierte**



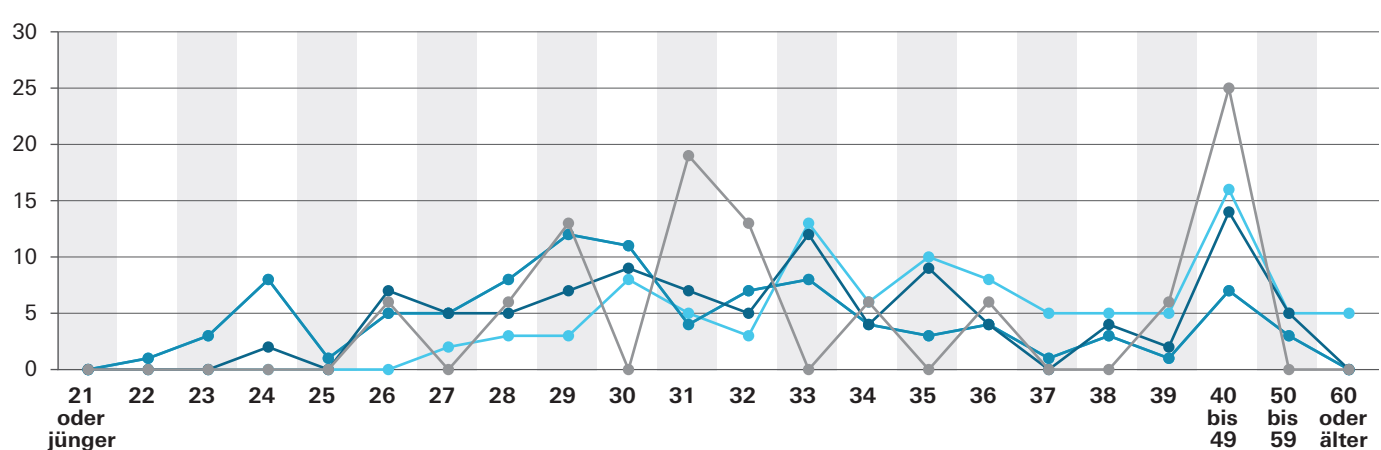
**Promotionsfortsetzungen**



**Promotionsabschlüsse**



**Promotionsabbrüche**



**Übersicht 1a. Deutsche und ausländische, aktive Promovierende seit 2019  
nach Hochschularten, Hochschulen und Immatrikulationsstatus**

Hochschulart Hochschule Staatsangehörigkeit In-/Ausland		Insgesamt			davon					
		insgesamt	männlich	weiblich	nicht immatrikuliert			immatrikuliert		
					zusammen	männlich	weiblich	zusammen	männlich	weiblich
<b>2019</b>										
<b>Promovierende insgesamt</b>	<b>Inland</b>	<b>22 266</b>	<b>12 234</b>	<b>10 032</b>	<b>11 599</b>	<b>6 531</b>	<b>5 068</b>	<b>10 667</b>	<b>5 703</b>	<b>4 964</b>
	<b>Ausland</b>	<b>6 268</b>	<b>3 279</b>	<b>2 989</b>	<b>2 963</b>	<b>1 606</b>	<b>1 357</b>	<b>3 305</b>	<b>1 673</b>	<b>1 632</b>
	<b>Gesamt</b>	<b>28 534</b>	<b>15 513</b>	<b>13 021</b>	<b>14 562</b>	<b>8 137</b>	<b>6 425</b>	<b>13 972</b>	<b>7 376</b>	<b>6 596</b>
<b>Universitäten zusammen</b>	<b>Inland</b>	<b>22 080</b>	<b>12 109</b>	<b>9 971</b>	<b>11 496</b>	<b>6 457</b>	<b>5 039</b>	<b>10 584</b>	<b>5 652</b>	<b>4 932</b>
	<b>Ausland</b>	<b>6 224</b>	<b>3 244</b>	<b>2 980</b>	<b>2 943</b>	<b>1 587</b>	<b>1 356</b>	<b>3 281</b>	<b>1 657</b>	<b>1 624</b>
	<b>Gesamt</b>	<b>28 304</b>	<b>15 353</b>	<b>12 951</b>	<b>14 439</b>	<b>8 044</b>	<b>6 395</b>	<b>13 865</b>	<b>7 309</b>	<b>6 556</b>
davon										
Universität Augsburg	Inland	793	476	317	424	246	178	369	230	139
	Ausland	122	61	61	62	26	36	60	35	25
	Gesamt	915	537	378	486	272	214	429	265	164
Universität Bamberg	Inland	377	182	195	173	88	85	204	94	110
	Ausland	62	27	35	15	7	8	47	20	27
	Gesamt	439	209	230	188	95	93	251	114	137
Universität Bayreuth	Inland	1 070	664	406	848	518	330	222	146	76
	Ausland	263	149	114	146	87	59	117	62	55
	Gesamt	1 333	813	520	994	605	389	339	208	131
Universität Erlangen-Nürnberg	Inland	3 610	2 158	1 452	2 417	1 427	990	1 193	731	462
	Ausland	891	491	400	550	308	242	341	183	158
	Gesamt	4 501	2 649	1 852	2 967	1 735	1 232	1 534	914	620
Universität München	Inland	5 839	2 544	3 295	2 735	1 204	1 531	3 104	1 340	1 764
	Ausland	2 068	892	1 176	914	417	497	1 154	475	679
	Gesamt	7 907	3 436	4 471	3 649	1 621	2 028	4 258	1 815	2 443
Technische Universität München	Inland	5 094	3 168	1 926	2 437	1 546	891	2 657	1 622	1 035
	Ausland	1 890	1 143	747	852	507	345	1 038	636	402
	Gesamt	6 984	4 311	2 673	3 289	2 053	1 236	3 695	2 258	1 437
Universität Passau	Inland	352	198	154	202	107	95	150	91	59
	Ausland	59	34	25	36	24	12	23	10	13
	Gesamt	411	232	179	238	131	107	173	101	72
Universität Regensburg	Inland	1 990	973	1 017	810	416	394	1 180	557	623
	Ausland	263	118	145	119	55	64	144	63	81
	Gesamt	2 253	1 091	1 162	929	471	458	1 324	620	704
Universität Würzburg	Inland	2 377	1 360	1 017	912	546	366	1 465	814	651
	Ausland	496	256	240	157	93	64	339	163	176
	Gesamt	2 873	1 616	1 257	1 069	639	430	1 804	977	827
Katholische Universität Eichstätt-Ingolstadt	Inland	267	140	127	232	116	116	35	24	11
	Ausland	59	33	26	46	28	18	13	5	8
	Gesamt	326	173	153	278	144	134	48	29	19
Universität der Bundeswehr München	Inland	311	246	65	306	243	63	5	3	2
	Ausland	51	40	11	46	35	11	5	5	-
	Gesamt	362	286	76	352	278	74	10	8	2
<b>Theologische Hochschulen und Kunsthochschulen zusammen</b>	<b>Inland</b>	<b>186</b>	<b>125</b>	<b>61</b>	<b>103</b>	<b>74</b>	<b>29</b>	<b>83</b>	<b>51</b>	<b>32</b>
	<b>Ausland</b>	<b>44</b>	<b>35</b>	<b>9</b>	<b>20</b>	<b>19</b>	<b>1</b>	<b>24</b>	<b>16</b>	<b>8</b>
	<b>Gesamt</b>	<b>230</b>	<b>160</b>	<b>70</b>	<b>123</b>	<b>93</b>	<b>30</b>	<b>107</b>	<b>67</b>	<b>40</b>
<b>2020</b>										
<b>Promovierende insgesamt</b>	<b>Inland</b>	<b>23 104</b>	<b>12 561</b>	<b>10 543</b>	<b>12 789</b>	<b>7 199</b>	<b>5 590</b>	<b>10 315</b>	<b>5 362</b>	<b>4 953</b>
	<b>Ausland</b>	<b>6 864</b>	<b>3 556</b>	<b>3 308</b>	<b>3 366</b>	<b>1 778</b>	<b>1 588</b>	<b>3 498</b>	<b>1 778</b>	<b>1 720</b>
	<b>Gesamt</b>	<b>29 968</b>	<b>16 117</b>	<b>13 851</b>	<b>16 155</b>	<b>8 977</b>	<b>7 178</b>	<b>13 813</b>	<b>7 140</b>	<b>6 673</b>
<b>Universitäten zusammen</b>	<b>Inland</b>	<b>22 910</b>	<b>12 432</b>	<b>10 478</b>	<b>12 675</b>	<b>7 119</b>	<b>5 556</b>	<b>10 235</b>	<b>5 313</b>	<b>4 922</b>
	<b>Ausland</b>	<b>6 820</b>	<b>3 522</b>	<b>3 298</b>	<b>3 344</b>	<b>1 757</b>	<b>1 587</b>	<b>3 476</b>	<b>1 765</b>	<b>1 711</b>
	<b>Gesamt</b>	<b>29 730</b>	<b>15 954</b>	<b>13 776</b>	<b>16 019</b>	<b>8 876</b>	<b>7 143</b>	<b>13 711</b>	<b>7 078</b>	<b>6 633</b>
davon										
Universität Augsburg	Inland	808	487	321	407	239	168	401	248	153
	Ausland	151	73	78	72	34	38	79	39	40
	Gesamt	959	560	399	479	273	206	480	287	193



**Noch: Übersicht 1a. Deutsche und ausländische, aktive Promovierende seit 2019  
nach Hochschularten, Hochschulen und Immatrikulationsstatus**

Hochschulart Hochschule Staatsangehörigkeit In-/Ausland		Insgesamt			davon					
		insgesamt	männlich	weiblich	nicht immatrikuliert			immatrikuliert		
					zusammen	männlich	weiblich	zusammen	männlich	weiblich
<b>Noch: 2020</b>										
Universität Bamberg	Inland	389	190	199	170	85	85	219	105	114
	Ausland	71	32	39	19	11	8	52	21	31
	<b>Gesamt</b>	<b>460</b>	<b>222</b>	<b>238</b>	<b>189</b>	<b>96</b>	<b>93</b>	<b>271</b>	<b>126</b>	<b>145</b>
Universität Bayreuth	Inland	1 118	707	411	848	536	312	270	171	99
	Ausland	272	151	121	134	76	58	138	75	63
	<b>Gesamt</b>	<b>1 390</b>	<b>858</b>	<b>532</b>	<b>982</b>	<b>612</b>	<b>370</b>	<b>408</b>	<b>246</b>	<b>162</b>
Universität Erlangen-Nürnberg	Inland	3 695	2 200	1 495	2 428	1 456	972	1 267	744	523
	Ausland	976	539	437	586	321	265	390	218	172
	<b>Gesamt</b>	<b>4 671</b>	<b>2 739</b>	<b>1 932</b>	<b>3 014</b>	<b>1 777</b>	<b>1 237</b>	<b>1 657</b>	<b>962</b>	<b>695</b>
Universität München	Inland	6 113	2 647	3 466	3 131	1 389	1 742	2 982	1 258	1 724
	Ausland	2 325	988	1 337	1 061	469	592	1 264	519	745
	<b>Gesamt</b>	<b>8 438</b>	<b>3 635</b>	<b>4 803</b>	<b>4 192</b>	<b>1 858</b>	<b>2 334</b>	<b>4 246</b>	<b>1 777</b>	<b>2 469</b>
Technische Universität München	Inland	5 311	3 273	2 038	2 838	1 774	1 064	2 473	1 499	974
	Ausland	2 023	1 209	814	995	572	423	1 028	637	391
	<b>Gesamt</b>	<b>7 334</b>	<b>4 482</b>	<b>2 852</b>	<b>3 833</b>	<b>2 346</b>	<b>1 487</b>	<b>3 501</b>	<b>2 136</b>	<b>1 365</b>
Universität Passau	Inland	411	217	194	277	142	135	134	75	59
	Ausland	72	41	31	47	31	16	25	10	15
	<b>Gesamt</b>	<b>483</b>	<b>258</b>	<b>225</b>	<b>324</b>	<b>173</b>	<b>151</b>	<b>159</b>	<b>85</b>	<b>74</b>
Universität Regensburg	Inland	2 083	972	1 111	1 116	571	545	967	401	566
	Ausland	293	138	155	162	81	81	131	57	74
	<b>Gesamt</b>	<b>2 376</b>	<b>1 110</b>	<b>1 266</b>	<b>1 278</b>	<b>652</b>	<b>626</b>	<b>1 098</b>	<b>458</b>	<b>640</b>
Universität Würzburg	Inland	2 330	1 317	1 013	931	565	366	1 399	752	647
	Ausland	491	252	239	161	88	73	330	164	166
	<b>Gesamt</b>	<b>2 821</b>	<b>1 569</b>	<b>1 252</b>	<b>1 092</b>	<b>653</b>	<b>439</b>	<b>1 729</b>	<b>916</b>	<b>813</b>
Katholische Universität Eichstätt-Ingolstadt	Inland	307	147	160	189	90	99	118	57	61
	Ausland	77	45	32	41	23	18	36	22	14
	<b>Gesamt</b>	<b>384</b>	<b>192</b>	<b>192</b>	<b>230</b>	<b>113</b>	<b>117</b>	<b>154</b>	<b>79</b>	<b>75</b>
Universität der Bundeswehr München	Inland	345	275	70	340	272	68	5	3	2
	Ausland	69	54	15	66	51	15	3	3	-
	<b>Gesamt</b>	<b>414</b>	<b>329</b>	<b>85</b>	<b>406</b>	<b>323</b>	<b>83</b>	<b>8</b>	<b>6</b>	<b>2</b>
<b>Theologische Hochschulen und Kunsthochschulen zusammen</b>	<b>Inland</b>	<b>194</b>	<b>129</b>	<b>65</b>	<b>114</b>	<b>80</b>	<b>34</b>	<b>80</b>	<b>49</b>	<b>31</b>
	<b>Ausland</b>	<b>44</b>	<b>34</b>	<b>10</b>	<b>22</b>	<b>21</b>	<b>1</b>	<b>22</b>	<b>13</b>	<b>9</b>
	<b>Gesamt</b>	<b>238</b>	<b>163</b>	<b>75</b>	<b>136</b>	<b>101</b>	<b>35</b>	<b>102</b>	<b>62</b>	<b>40</b>
<b>2021</b>										
<b>Promovierende insgesamt</b>	<b>Inland</b>	<b>24 226</b>	<b>12 965</b>	<b>11 261</b>	<b>13 955</b>	<b>7 865</b>	<b>6 090</b>	<b>10 271</b>	<b>5 100</b>	<b>5 171</b>
	<b>Ausland</b>	<b>7 371</b>	<b>3 822</b>	<b>3 549</b>	<b>3 887</b>	<b>2 145</b>	<b>1 742</b>	<b>3 484</b>	<b>1 677</b>	<b>1 807</b>
	<b>Gesamt</b>	<b>31 597</b>	<b>16 787</b>	<b>14 810</b>	<b>17 842</b>	<b>10 010</b>	<b>7 832</b>	<b>13 755</b>	<b>6 777</b>	<b>6 978</b>
<b>Universitäten zusammen</b>	<b>Inland</b>	<b>24 007</b>	<b>12 831</b>	<b>11 176</b>	<b>13 819</b>	<b>7 779</b>	<b>6 040</b>	<b>10 188</b>	<b>5 052</b>	<b>5 136</b>
	<b>Ausland</b>	<b>7 329</b>	<b>3 790</b>	<b>3 539</b>	<b>3 864</b>	<b>2 128</b>	<b>1 736</b>	<b>3 465</b>	<b>1 662</b>	<b>1 803</b>
	<b>Gesamt</b>	<b>31 336</b>	<b>16 621</b>	<b>14 715</b>	<b>17 683</b>	<b>9 907</b>	<b>7 776</b>	<b>13 653</b>	<b>6 714</b>	<b>6 939</b>
davon										
Universität Augsburg	Inland	916	541	375	513	310	203	403	231	172
	Ausland	168	83	85	83	45	38	85	38	47
	<b>Gesamt</b>	<b>1 084</b>	<b>624</b>	<b>460</b>	<b>596</b>	<b>355</b>	<b>241</b>	<b>488</b>	<b>269</b>	<b>219</b>
Universität Bamberg	Inland	390	192	198	170	82	88	220	110	110
	Ausland	77	34	43	23	14	9	54	20	34
	<b>Gesamt</b>	<b>467</b>	<b>226</b>	<b>241</b>	<b>193</b>	<b>96</b>	<b>97</b>	<b>274</b>	<b>130</b>	<b>144</b>
Universität Bayreuth	Inland	1 140	721	419	902	567	335	238	154	84
	Ausland	276	158	118	137	80	57	139	78	61
	<b>Gesamt</b>	<b>1 416</b>	<b>879</b>	<b>537</b>	<b>1 039</b>	<b>647</b>	<b>392</b>	<b>377</b>	<b>232</b>	<b>145</b>
Universität Erlangen-Nürnberg	Inland	4 017	2 323	1 694	2 635	1 567	1 068	1 382	756	626
	Ausland	1 104	615	489	702	406	296	402	209	193
	<b>Gesamt</b>	<b>5 121</b>	<b>2 938</b>	<b>2 183</b>	<b>3 337</b>	<b>1 973</b>	<b>1 364</b>	<b>1 784</b>	<b>965</b>	<b>819</b>
Universität München	Inland	5 936	2 541	3 395	2 552	1 106	1 446	3 384	1 435	1 949
	Ausland	2 427	1 011	1 416	1 115	503	612	1 312	508	804
	<b>Gesamt</b>	<b>8 363</b>	<b>3 552</b>	<b>4 811</b>	<b>3 667</b>	<b>1 609</b>	<b>2 058</b>	<b>4 696</b>	<b>1 943</b>	<b>2 753</b>

Noch: **Übersicht 1a. Deutsche und ausländische, aktive Promovierende seit 2019**  
nach Hochschularten, Hochschulen und Immatrikulationsstatus

Hochschulart Hochschule Staatsangehörigkeit In-/Ausland		Insgesamt			davon					
		insgesamt	männlich	weiblich	nicht immatrikuliert			immatrikuliert		
					zusammen	männlich	weiblich	zusammen	männlich	weiblich
Noch: <b>2021</b>										
Technische Universität München	Inland	5 637	3 434	2 203	3 863	2 360	1 503	1 774	1 074	700
	Ausland	2 189	1 326	863	1 270	775	495	919	551	368
	Gesamt	7 826	4 760	3 066	5 133	3 135	1 998	2 693	1 625	1 068
Universität Passau	Inland	448	238	210	355	181	174	93	57	36
	Ausland	83	42	41	65	36	29	18	6	12
	Gesamt	531	280	251	420	217	203	111	63	48
Universität Regensburg	Inland	2 259	1 012	1 247	1 258	621	637	1 001	391	610
	Ausland	317	149	168	191	98	93	126	51	75
	Gesamt	2 576	1 161	1 415	1 449	719	730	1 127	442	685
Universität Würzburg	Inland	2 507	1 349	1 158	967	570	397	1 540	779	761
	Ausland	525	259	266	155	84	71	370	175	195
	Gesamt	3 032	1 608	1 424	1 122	654	468	1 910	954	956
Katholische Universität Eichstätt- Ingolstadt	Inland	345	159	186	198	98	100	147	61	86
	Ausland	79	48	31	42	25	17	37	23	14
	Gesamt	424	207	217	240	123	117	184	84	100
Universität der Bundeswehr München	Inland	412	321	91	406	317	89	6	4	2
	Ausland	84	65	19	81	62	19	3	3	-
	Gesamt	496	386	110	487	379	108	9	7	2
<b>Theologische Hochschulen und Kunst- hochschulen zusammen</b>	<b>Inland</b>	<b>219</b>	<b>134</b>	<b>85</b>	<b>136</b>	<b>86</b>	<b>50</b>	<b>83</b>	<b>48</b>	<b>35</b>
	<b>Ausland</b>	<b>42</b>	<b>32</b>	<b>10</b>	<b>23</b>	<b>17</b>	<b>6</b>	<b>19</b>	<b>15</b>	<b>4</b>
	<b>Gesamt</b>	<b>261</b>	<b>166</b>	<b>95</b>	<b>159</b>	<b>103</b>	<b>56</b>	<b>102</b>	<b>63</b>	<b>39</b>

### Übersicht 1b. Deutsche und ausländische, aktive Promovierende seit 2019 nach Fächergruppen

Fächergruppe	Insgesamt			Deutsche			Ausländer		
	insgesamt	männlich	weiblich	zusammen	männlich	weiblich	zusammen	männlich	weiblich
<b>2019</b>									
<b>Insgesamt</b> .....	<b>28 534</b>	<b>15 513</b>	<b>13 021</b>	<b>22 266</b>	<b>12 234</b>	<b>10 032</b>	<b>6 268</b>	<b>3 279</b>	<b>2 989</b>
davon									
Geistes- und Kunstwissenschaften <sup>1)</sup> .....	3 362	1 459	1 903	2 566	1 107	1 459	796	352	444
Humanmedizin, Gesundheitswissenschaften .....	7 472	2 868	4 604	6 056	2 307	3 749	1 416	561	855
MINT <sup>1)</sup> .....	12 525	8 615	3 910	9 278	6 629	2 649	3 247	1 986	1 261
Rechts-, Wirtschafts- und Sozialwissenschaften .....	4 226	2 227	1 999	3 607	1 938	1 669	619	289	330
Sonstige <sup>1)</sup> .....	949	344	605	759	253	506	190	91	99
<b>2020</b>									
<b>Insgesamt</b> .....	<b>29 968</b>	<b>16 117</b>	<b>13 851</b>	<b>23 104</b>	<b>12 561</b>	<b>10 543</b>	<b>6 864</b>	<b>3 556</b>	<b>3 308</b>
davon									
Geistes- und Kunstwissenschaften <sup>1)</sup> .....	3 620	1 574	2 046	2 690	1 148	1 542	930	426	504
Humanmedizin, Gesundheitswissenschaften .....	8 060	3 058	5 002	6 455	2 422	4 033	1 605	636	969
MINT <sup>1)</sup> .....	12 820	8 802	4 018	9 364	6 708	2 656	3 456	2 094	1 362
Rechts-, Wirtschafts- und Sozialwissenschaften .....	4 441	2 301	2 140	3 781	1 998	1 783	660	303	357
Sonstige <sup>1)</sup> .....	1 027	382	645	814	285	529	213	97	116
<b>2021</b>									
<b>Insgesamt</b> .....	<b>31 597</b>	<b>16 787</b>	<b>14 810</b>	<b>24 226</b>	<b>12 965</b>	<b>11 261</b>	<b>7 371</b>	<b>3 822</b>	<b>3 549</b>
davon									
Geistes- und Kunstwissenschaften <sup>1)</sup> .....	3 762	1 634	2 128	2 766	1 172	1 594	996	462	534
Humanmedizin, Gesundheitswissenschaften .....	8 704	3 255	5 449	7 036	2 592	4 444	1 668	663	1 005
MINT <sup>1)</sup> .....	13 448	9 153	4 295	9 660	6 861	2 799	3 788	2 292	1 496
Rechts-, Wirtschafts- und Sozialwissenschaften .....	4 696	2 391	2 305	3 991	2 082	1 909	705	309	396
Sonstige <sup>1)</sup> .....	987	354	633	773	258	515	214	96	118

<sup>1)</sup> Zusammenfassung von Fächergruppen siehe Erläuterung in den Vorbemerkungen.

Übersicht 2a. Aktive Promovierende 2021 nach Hochschularten, Art der Promotion und Immatrikulationsstatus

Hochschulart Art der Promotion	Promovierende insgesamt			Männliche Promovierende			Weibliche Promovierende		
	insgesamt	nicht immatrikultiert	immatrikultiert	insgesamt	nicht immatrikultiert	immatrikultiert	insgesamt	nicht immatrikultiert	immatrikultiert
<b>Universitäten</b>									
<b>Insgesamt</b> .....	<b>31 597</b>	<b>17 842</b>	<b>13 755</b>	<b>16 787</b>	<b>10 010</b>	<b>6 777</b>	<b>14 810</b>	<b>7 832</b>	<b>6 978</b>
davon									
<b>Promotion an Hochschule mit Promotionsrecht</b>									
einschl. Kooperation mit anderer Universität in Deutschland .....	27 645	15 394	12 251	14 350	8 430	5 920	13 295	6 964	6 331
in Kooperation mit Universität im Ausland .....	309	185	124	163	101	62	146	84	62
in Kooperation mit Fachhochschule .....	422	330	92	303	252	51	119	78	41
in Kooperation mit Forschungseinrichtung .....	1 962	1 108	854	1 105	649	456	857	459	398
in Kooperation mit Wirtschaft oder sonstiger Einrichtung .....	998	666	332	700	475	225	298	191	107
<b>Zusammen</b> .....	<b>31 336</b>	<b>17 683</b>	<b>13 653</b>	<b>16 621</b>	<b>9 907</b>	<b>6 714</b>	<b>14 715</b>	<b>7 776</b>	<b>6 939</b>
<b>Theologische Hochschulen und Kunsthochschulen</b>									
<b>Promotion an Hochschule mit Promotionsrecht</b>									
einschl. Kooperation mit anderer Universität in Deutschland .....	261	159	102	166	103	63	95	56	39

## Übersicht 2b. Aktive Promovierende 2021 nach Art der Promotion und Fächergruppen

Art der Promotion Geschlecht	Insgesamt	davon...				
		Geistes- und Kunst- wissenschaften <sup>1)</sup>	Humanmedizin, Gesundheits- wissenschaften	MINT <sup>1)</sup>	Rechts-, Wirtschafts- und Sozial- wissenschaften	Sonstige <sup>1)</sup>
<b>Promotion an Hochschule mit Promotionsrecht</b>						
<b>Insgesamt</b>	<b>31 597</b>	<b>3 762</b>	<b>8 704</b>	<b>13 448</b>	<b>4 696</b>	<b>987</b>
einschl. Kooperation	i 27 906	3 681	8 124	10 907	4 414	780
mit anderer Universität	m 14 516	1 592	3 045	7 341	2 256	282
in Deutschland	w 13 390	2 089	5 079	3 566	2 158	498
in Kooperation mit Universität	i 309	52	55	161	29	12
im Ausland	m 163	27	24	96	12	4
	w 146	25	31	65	17	8
in Kooperation mit Fachhochschule	i 422	3	23	326	46	24
	m 303	1	15	262	17	8
	w 119	2	8	64	29	16
in Kooperation mit Forschungseinrichtung	i 1 962	25	437	1 249	137	114
	m 1 105	13	144	837	71	40
	w 857	12	293	412	66	74
in Kooperation mit Wirtschaft	i 998	1	65	805	70	57
oder sonstiger Einrichtung	m 700	1	27	617	35	20
	w 298	–	38	188	35	37

1) Zusammenfassung von Fächergruppen siehe Erläuterung in den Vorbemerkungen.

**Übersicht 3a. Aktive Promovierende 2021 nach Hochschularten, Hochschulen, Geschlecht und Dauer der Promotion seit Promotionsbeginn in Jahren**

Hochschulart Hochschule Geschlecht		Insgesamt	davon Dauer der Promotion...										
			unter 1 Jahr	1 Jahr	2 Jahre	3 Jahre	4 Jahre	5 Jahre	6 Jahre	7 Jahre	8 Jahre	9 Jahre	10 Jahre und mehr
<b>Universitäten</b>	i	<b>31 336</b>	<b>5 893</b>	<b>5 721</b>	<b>5 225</b>	<b>4 854</b>	<b>3 686</b>	<b>2 110</b>	<b>1 483</b>	<b>864</b>	<b>534</b>	<b>309</b>	<b>657</b>
	m	<b>16 621</b>	<b>2 994</b>	<b>2 969</b>	<b>2 790</b>	<b>2 582</b>	<b>1 993</b>	<b>1 181</b>	<b>825</b>	<b>472</b>	<b>302</b>	<b>169</b>	<b>344</b>
	w	<b>14 715</b>	<b>2 899</b>	<b>2 752</b>	<b>2 435</b>	<b>2 272</b>	<b>1 693</b>	<b>929</b>	<b>658</b>	<b>392</b>	<b>232</b>	<b>140</b>	<b>313</b>
davon													
U Augsburg	i	1 084	195	191	170	141	157	87	50	29	26	13	25
	m	624	110	113	95	86	96	47	26	10	15	9	17
	w	460	85	78	75	55	61	40	24	19	11	4	8
U Bamberg	i	467	68	53	63	69	68	49	48	10	9	6	24
	m	226	35	23	27	34	34	21	19	5	5	5	18
	w	241	33	30	36	35	34	28	29	5	4	1	6
U Bayreuth	i	1 416	215	240	281	224	146	101	54	43	38	20	54
	m	879	131	156	186	139	87	64	24	23	26	13	30
	w	537	84	84	95	85	59	37	30	20	12	7	24
U Erlangen-Nürnberg	i	5 121	1 225	875	769	679	500	398	273	200	148	38	16
	m	2 938	621	496	417	393	306	266	190	127	92	20	10
	w	2 183	604	379	352	286	194	132	83	73	56	18	6
U München	i	8 363	1 422	1 521	1 384	1 322	1 062	560	420	221	141	96	214
	m	3 552	560	667	612	556	462	240	188	82	54	40	91
	w	4 811	862	854	772	766	600	320	232	139	87	56	123
TU München	i	7 826	1 486	1 508	1 436	1 264	944	549	365	198	43	13	20
	m	4 760	907	881	877	776	588	330	231	121	30	7	12
	w	3 066	579	627	559	488	356	219	134	77	13	6	8
U Passau	i	531	56	90	93	77	74	32	38	18	16	13	24
	m	280	32	40	53	46	40	15	19	12	6	7	10
	w	251	24	50	40	31	34	17	19	6	10	6	14
U Regensburg	i	2 576	378	564	465	426	306	101	91	47	38	44	116
	m	1 161	170	247	207	182	143	50	37	25	23	18	59
	w	1 415	208	317	258	244	163	51	54	22	15	26	57
U Würzburg	i	3 032	658	510	444	432	308	197	126	77	58	60	162
	m	1 608	304	234	232	236	174	120	79	51	38	45	95
	w	1 424	354	276	212	196	134	77	47	26	20	15	67
Kath. U Eichstätt-Ingolstadt	i	424	68	55	30	179	87	2	–	1	1	–	1
	m	207	30	25	15	99	34	1	–	1	1	–	1
	w	217	38	30	15	80	53	1	–	–	–	–	–
U der Bundeswehr München	i	496	122	114	90	41	34	34	18	20	16	6	1
	m	386	94	87	69	35	29	27	12	15	12	5	1
	w	110	28	27	21	6	5	7	6	5	4	1	–
<b>Theologische Hochschulen und Kunsthochschulen</b>	i	<b>261</b>	<b>32</b>	<b>18</b>	<b>31</b>	<b>39</b>	<b>23</b>	<b>19</b>	<b>21</b>	<b>14</b>	<b>16</b>	<b>5</b>	<b>43</b>
	m	<b>166</b>	<b>17</b>	<b>8</b>	<b>23</b>	<b>22</b>	<b>16</b>	<b>11</b>	<b>12</b>	<b>9</b>	<b>13</b>	<b>4</b>	<b>31</b>
	w	<b>95</b>	<b>15</b>	<b>10</b>	<b>8</b>	<b>17</b>	<b>7</b>	<b>8</b>	<b>9</b>	<b>5</b>	<b>3</b>	<b>1</b>	<b>12</b>
<b>Insgesamt</b>	i	<b>31 597</b>	<b>5 925</b>	<b>5 739</b>	<b>5 256</b>	<b>4 893</b>	<b>3 709</b>	<b>2 129</b>	<b>1 504</b>	<b>878</b>	<b>550</b>	<b>314</b>	<b>700</b>
	m	<b>16 787</b>	<b>3 011</b>	<b>2 977</b>	<b>2 813</b>	<b>2 604</b>	<b>2 009</b>	<b>1 192</b>	<b>837</b>	<b>481</b>	<b>315</b>	<b>173</b>	<b>375</b>
	w	<b>14 810</b>	<b>2 914</b>	<b>2 762</b>	<b>2 443</b>	<b>2 289</b>	<b>1 700</b>	<b>937</b>	<b>667</b>	<b>397</b>	<b>235</b>	<b>141</b>	<b>325</b>

**Übersicht 3b. Aktive Promovierende 2021 nach Fächergruppen, Geschlecht  
und Dauer der Promotion seit Promotionsbeginn in Jahren**

Fächergruppe Geschlecht	Insgesamt	davon Dauer der Promotion...											
		unter 1 Jahr	1 Jahr	2 Jahre	3 Jahre	4 Jahre	5 Jahre	6 Jahre	7 Jahre	8 Jahre	9 Jahre	10 Jahre und mehr	
Geistes- und Kunstwissen- schaften <sup>1)</sup>	i	3 762	476	452	540	570	519	266	255	146	158	100	280
	m	1 634	213	200	216	246	210	118	112	65	78	47	129
	w	2 128	263	252	324	324	309	148	143	81	80	53	151
Humanmedizin, Gesund- heitswissenschaften	i	8 704	2 062	1 769	1 396	1 341	937	510	350	178	72	30	59
	m	3 255	755	645	516	508	362	203	145	64	20	13	24
	w	5 449	1 307	1 124	880	833	575	307	205	114	52	17	35
MINT <sup>1)</sup>	i	13 448	2 424	2 533	2 384	2 155	1 594	984	597	373	195	82	127
	m	9 153	1 611	1 648	1 615	1 457	1 129	714	436	262	143	55	83
	w	4 295	813	885	769	698	465	270	161	111	52	27	44
Rechts-, Wirtschafts- und Sozialwissenschaften	i	4 696	776	841	797	674	529	291	233	138	104	92	221
	m	2 391	375	424	415	346	259	130	117	75	61	56	133
	w	2 305	401	417	382	328	270	161	116	63	43	36	88
Sonstige <sup>1)</sup>	i	987	187	144	139	153	130	78	69	43	21	10	13
	m	354	57	60	51	47	49	27	27	15	13	2	6
	w	633	130	84	88	106	81	51	42	28	8	8	7
<b>Insgesamt</b>	<b>i</b>	<b>31 597</b>	<b>5 925</b>	<b>5 739</b>	<b>5 256</b>	<b>4 893</b>	<b>3 709</b>	<b>2 129</b>	<b>1 504</b>	<b>878</b>	<b>550</b>	<b>314</b>	<b>700</b>
	<b>m</b>	<b>16 787</b>	<b>3 011</b>	<b>2 977</b>	<b>2 813</b>	<b>2 604</b>	<b>2 009</b>	<b>1 192</b>	<b>837</b>	<b>481</b>	<b>315</b>	<b>173</b>	<b>375</b>
	<b>w</b>	<b>14 810</b>	<b>2 914</b>	<b>2 762</b>	<b>2 443</b>	<b>2 289</b>	<b>1 700</b>	<b>937</b>	<b>667</b>	<b>397</b>	<b>235</b>	<b>141</b>	<b>325</b>

<sup>1)</sup> Zusammenfassung von Fächergruppen siehe Erläuterung in den Vorbemerkungen.

**Übersicht 4a. Promotionsabschlüsse 2021 nach Hochschularten, Hochschulen, Geschlecht  
und Dauer der Promotion seit Promotionsbeginn in Jahren**

Hochschulart Hochschule Geschlecht	Insgesamt	davon Dauer der Promotion...											
		unter 1 Jahr	1 Jahr	2 Jahre	3 Jahre	4 Jahre	5 Jahre	6 Jahre	7 Jahre	8 Jahre	9 Jahre	10 Jahre und mehr	
<b>Universitäten</b>	<b>i</b>	<b>4 420</b>	<b>80</b>	<b>350</b>	<b>371</b>	<b>619</b>	<b>1 036</b>	<b>927</b>	<b>527</b>	<b>227</b>	<b>158</b>	<b>56</b>	<b>69</b>
	<b>m</b>	<b>2 454</b>	<b>48</b>	<b>173</b>	<b>196</b>	<b>345</b>	<b>580</b>	<b>525</b>	<b>289</b>	<b>129</b>	<b>103</b>	<b>37</b>	<b>29</b>
	<b>w</b>	<b>1 966</b>	<b>32</b>	<b>177</b>	<b>175</b>	<b>274</b>	<b>456</b>	<b>402</b>	<b>238</b>	<b>98</b>	<b>55</b>	<b>19</b>	<b>40</b>
davon													
U Augsburg	i	109	1	7	7	19	24	19	19	4	3	2	4
	m	66	–	5	6	12	13	14	10	1	1	2	2
	w	43	1	2	1	7	11	5	9	3	2	–	2
U Bamberg	i	80	4	20	9	13	13	8	10	1	1	1	–
	m	40	3	10	3	10	5	2	4	1	1	1	–
	w	40	1	10	6	3	8	6	6	–	–	–	–
U Bayreuth	i	175	–	8	28	24	40	41	14	13	6	1	–
	m	105	–	6	17	14	24	24	10	8	2	–	–
	w	70	–	2	11	10	16	17	4	5	4	1	–
U Erlangen-Nürnberg	i	825	64	186	98	93	155	130	53	28	12	1	5
	m	464	41	90	50	61	92	77	32	14	7	–	–
	w	361	23	96	48	32	63	53	21	14	5	1	5
U München	i	1 060	–	34	64	155	288	242	157	48	38	15	19
	m	512	–	10	32	79	149	112	73	22	17	11	7
	w	548	–	24	32	76	139	130	84	26	21	4	12
TU München	i	1 113	2	17	41	124	279	302	170	77	68	15	18
	m	698	–	9	22	74	171	192	102	49	56	12	11
	w	415	2	8	19	50	108	110	68	28	12	3	7
U Passau	i	63	–	6	7	17	14	6	5	3	1	1	3
	m	37	–	3	6	11	6	4	1	3	1	–	2
	w	26	–	3	1	6	8	2	4	–	–	1	1
U Regensburg	i	430	–	26	35	85	105	87	40	26	9	6	11
	m	202	–	17	15	39	47	43	17	12	6	4	2
	w	228	–	9	20	46	58	44	23	14	3	2	9
U Würzburg	i	472	9	40	65	69	97	79	54	22	18	11	8
	m	259	4	18	33	31	57	46	35	14	10	7	4
	w	213	5	22	32	38	40	33	19	8	8	4	4
Kath. U Eichstätt-Ingolstadt	i	14	–	2	–	5	5	2	–	–	–	–	–
	m	11	–	2	–	4	3	2	–	–	–	–	–
	w	3	–	–	–	1	2	–	–	–	–	–	–
U der Bundeswehr München	i	79	–	4	17	15	16	11	5	5	2	3	1
	m	60	–	3	12	10	13	9	5	5	2	–	1
	w	19	–	1	5	5	3	2	–	–	–	3	–
<b>Theologische Hochschulen und Kunsthochschulen</b>	<b>i</b>	<b>11</b>	<b>–</b>	<b>–</b>	<b>–</b>	<b>3</b>	<b>–</b>	<b>1</b>	<b>2</b>	<b>1</b>	<b>–</b>	<b>1</b>	<b>3</b>
	<b>m</b>	<b>9</b>	<b>–</b>	<b>–</b>	<b>–</b>	<b>2</b>	<b>–</b>	<b>1</b>	<b>2</b>	<b>1</b>	<b>–</b>	<b>–</b>	<b>3</b>
	<b>w</b>	<b>2</b>	<b>–</b>	<b>–</b>	<b>–</b>	<b>1</b>	<b>–</b>	<b>–</b>	<b>–</b>	<b>–</b>	<b>–</b>	<b>1</b>	<b>–</b>
<b>Insgesamt</b>	<b>i</b>	<b>4 431</b>	<b>80</b>	<b>350</b>	<b>371</b>	<b>622</b>	<b>1 036</b>	<b>928</b>	<b>529</b>	<b>228</b>	<b>158</b>	<b>57</b>	<b>72</b>
	<b>m</b>	<b>2 463</b>	<b>48</b>	<b>173</b>	<b>196</b>	<b>347</b>	<b>580</b>	<b>526</b>	<b>291</b>	<b>130</b>	<b>103</b>	<b>37</b>	<b>32</b>
	<b>w</b>	<b>1 968</b>	<b>32</b>	<b>177</b>	<b>175</b>	<b>275</b>	<b>456</b>	<b>402</b>	<b>238</b>	<b>98</b>	<b>55</b>	<b>20</b>	<b>40</b>



**Übersicht 4b. Promotionsabschlüsse 2021 nach Fächergruppen, Geschlecht  
und Dauer der Promotion seit Promotionsbeginn in Jahren**

Fächergruppe Geschlecht	Insgesamt	davon Dauer der Promotion...											
		unter 1 Jahr	1 Jahr	2 Jahre	3 Jahre	4 Jahre	5 Jahre	6 Jahre	7 Jahre	8 Jahre	9 Jahre	10 Jahre und mehr	
Geistes- und Kunstwissen- schaften <sup>1)</sup>	i	248	1	12	12	34	54	41	43	15	12	9	15
	m	114	1	5	5	18	25	18	20	7	6	5	4
	w	134	–	7	7	16	29	23	23	8	6	4	11
Humanmedizin, Gesund- heitswissenschaften	i	1 482	59	238	174	186	278	244	156	76	34	16	21
	m	599	32	103	74	72	102	94	59	26	18	9	10
	w	883	27	135	100	114	176	150	97	50	16	7	11
MINT <sup>1)</sup>	i	1 982	16	53	85	265	547	514	264	108	88	21	21
	m	1 381	14	42	60	184	375	346	187	78	67	17	11
	w	601	2	11	25	81	172	168	77	30	21	4	10
Rechts-, Wirtschafts- und Sozialwissenschaften	i	592	4	44	89	119	129	94	54	23	17	7	12
	m	312	1	20	53	67	68	51	21	13	8	4	6
	w	280	3	24	36	52	61	43	33	10	9	3	6
Sonstige <sup>1)</sup>	i	127	–	3	11	18	28	35	12	6	7	4	3
	m	57	–	3	4	6	10	17	4	6	4	2	1
	w	70	–	–	7	12	18	18	8	–	3	2	2
<b>Insgesamt</b>	<b>i</b>	<b>4 431</b>	<b>80</b>	<b>350</b>	<b>371</b>	<b>622</b>	<b>1 036</b>	<b>928</b>	<b>529</b>	<b>228</b>	<b>158</b>	<b>57</b>	<b>72</b>
	<b>m</b>	<b>2 463</b>	<b>48</b>	<b>173</b>	<b>196</b>	<b>347</b>	<b>580</b>	<b>526</b>	<b>291</b>	<b>130</b>	<b>103</b>	<b>37</b>	<b>32</b>
	<b>w</b>	<b>1 968</b>	<b>32</b>	<b>177</b>	<b>175</b>	<b>275</b>	<b>456</b>	<b>402</b>	<b>238</b>	<b>98</b>	<b>55</b>	<b>20</b>	<b>40</b>

<sup>1)</sup> Zusammenfassung von Fächergruppen siehe Erläuterung in den Vorbemerkungen.

**Übersicht 5a. Promovierende 2021 an bayerischen Hochschulen nach Hochschularten,  
Hochschulen und Art der Registrierung**

Hochschulart Hochschule	Promovierende nach der Art der Registrierung							
	ins- gesamt	Aktive Promovierende			Beurlaubung/ Unterbrechung	Abschluss der Promotion (bestanden oder endgültig nicht bestanden)	Abbruch der Promotion	
		zusam- men	Erst- registrie- rung	Neu- registrie- rung				aktive Fort- setzung
<b>Universitäten .....</b>	<b>36 337</b>	<b>31 336</b>	<b>6 162</b>	<b>276</b>	<b>24 898</b>	<b>153</b>	<b>4 420</b>	<b>428</b>
davon								
U Augsburg .....	1 209	1 084	202	55	827	–	109	16
U Bamberg .....	548	467	81	1	385	–	80	1
U Bayreuth .....	1 614	1 416	224	8	1 184	–	175	23
U Erlangen-Nürnberg .....	6 030	5 121	1 268	11	3 842	–	825	84
U München .....	9 518	8 363	1 488	143	6 732	19	1 060	76
TU München .....	9 139	7 826	1 588	41	6 197	101	1 113	99
U Passau .....	598	531	56	–	475	–	63	4
U Regensburg .....	3 046	2 576	396	4	2 176	3	430	37
U Würzburg .....	3 619	3 032	669	9	2 354	29	472	86
Kath. U Eichstätt-Ingolstadt .....	440	424	68	4	352	1	14	1
U der Bundeswehr München .....	576	496	122	–	374	–	79	1
<b>Theologische Hochschulen und Kunsthochschulen .....</b>	<b>280</b>	<b>261</b>	<b>32</b>	<b>–</b>	<b>229</b>	<b>3</b>	<b>11</b>	<b>5</b>
<b>Insgesamt .....</b>	<b>36 617</b>	<b>31 597</b>	<b>6 194</b>	<b>276</b>	<b>25 127</b>	<b>156</b>	<b>4 431</b>	<b>433</b>

### Übersicht 5b. Promovierende 2021 an bayerischen Hochschulen nach Fächergruppen und Art der Registrierung

Fächergruppe	Promovierende nach der Art der Registrierung							
	ins- gesamt	Aktive Promovierende			Beurlaubung/ Unterbrechung	Abschluss der Promotion (bestanden oder endgültig nicht bestanden)	Abbruch der Promotion	
		zusam- men	davon ...					
			Erst- registrie- rung	Neu- registrie- rung				aktive Fort- setzung
Geistes- und Kunstwissenschaften <sup>1)</sup> .....	4 084	3 762	495	23	3 244	11	248	63
Humanmedizin, Gesundheitswissenschaften .....	10 305	8 704	2 145	56	6 503	45	1 482	74
MINT <sup>1)</sup> .....	15 727	13 448	2 556	150	10 742	74	1 982	223
Rechts-, Wirtschafts- und Sozialwissenschaften .....	5 359	4 696	802	43	3 851	14	592	57
Sonstige <sup>1)</sup> .....	1 142	987	196	4	787	12	127	16
<b>Insgesamt .....</b>	<b>36 617</b>	<b>31 597</b>	<b>6 194</b>	<b>276</b>	<b>25 127</b>	<b>156</b>	<b>4 431</b>	<b>433</b>

<sup>1)</sup> Zusammenfassung von Fächergruppen siehe Erläuterung in den Vorbemerkungen.

**Übersicht 6a. Statistikübergreifende Vergleiche zu bayerischen Promovierendendaten  
(Berichtsjahr 2021) nach Hochschularten und Hochschulen**

Hochschulart Hochschule Gegenstand der Nachweisung	Promovierende	Vergleich mit		
		Statistik zu ...	Wert	Quote
<b>Universitäten</b>				
Universität Augsburg				
Immatrikulierte Promovierende .....	488	Studierenden .....	390	1,25
Immatrikulierte Promotionsbeginnende .....	160	Studierenden .....	150	1,07
Promotionsabschlüsse .....	109	Prüfungen .....	131	0,83
Beschäftigte aktiv Promovierende <sup>1)</sup> .....	309	Hochschulpersonal .....	596	0,52
Universität Bamberg				
Immatrikulierte Promovierende .....	274	Studierenden .....	155	1,77
Immatrikulierte Promotionsbeginnende .....	36	Studierenden .....	46	0,78
Promotionsabschlüsse .....	80	Prüfungen .....	90	0,89
Beschäftigte aktiv Promovierende <sup>1)</sup> .....	48	Hochschulpersonal .....	157	0,31
Universität Bayreuth				
Immatrikulierte Promovierende .....	377	Studierenden .....	390	0,97
Immatrikulierte Promotionsbeginnende .....	83	Studierenden .....	85	0,98
Promotionsabschlüsse .....	175	Prüfungen .....	200	0,88
Beschäftigte aktiv Promovierende <sup>1)</sup> .....	684	Hochschulpersonal .....	692	0,99
Universität Erlangen-Nürnberg				
Immatrikulierte Promovierende .....	1 784	Studierenden .....	1 563	1,14
Immatrikulierte Promotionsbeginnende .....	623	Studierenden .....	542	1,15
Promotionsabschlüsse .....	825	Prüfungen .....	838	0,98
Beschäftigte aktiv Promovierende <sup>1)</sup> .....	1 546	Hochschulpersonal .....	288	5,37
Universität München				
Immatrikulierte Promovierende .....	4 696	Studierenden .....	1 563	3,00
Immatrikulierte Promotionsbeginnende .....	914	Studierenden .....	542	1,69
Promotionsabschlüsse .....	1 060	Prüfungen .....	838	1,26
Beschäftigte aktiv Promovierende <sup>1)</sup> .....	2 879	Hochschulpersonal .....	1 457	1,98
Technische Universität München				
Immatrikulierte Promovierende .....	2 693	Studierenden .....	2 231	1,21
Immatrikulierte Promotionsbeginnende .....	691	Studierenden .....	673	1,03
Promotionsabschlüsse .....	1 113	Prüfungen .....	1 109	1,00
Beschäftigte aktiv Promovierende <sup>1)</sup> .....	3 751	Hochschulpersonal .....	3 567	1,05
Universität Passau				
Immatrikulierte Promovierende .....	111	Studierenden .....	276	0,40
Immatrikulierte Promotionsbeginnende .....	–	Studierenden .....	60	0,00
Promotionsabschlüsse .....	63	Prüfungen .....	74	0,85
Beschäftigte aktiv Promovierende <sup>1)</sup> .....	200	Hochschulpersonal .....	78	2,56
Universität Regensburg				
Immatrikulierte Promovierende .....	1 127	Studierenden .....	468	2,41
Immatrikulierte Promotionsbeginnende .....	273	Studierenden .....	186	1,47
Promotionsabschlüsse .....	430	Prüfungen .....	478	0,90
Beschäftigte aktiv Promovierende <sup>1)</sup> .....	866	Hochschulpersonal .....	772	1,12
Universität Würzburg				
Immatrikulierte Promovierende .....	1 910	Studierenden .....	1 939	0,99
Immatrikulierte Promotionsbeginnende .....	628	Studierenden .....	590	1,06
Promotionsabschlüsse .....	472	Prüfungen .....	544	0,87
Beschäftigte aktiv Promovierende <sup>1)</sup> .....	1 274	Hochschulpersonal .....	1 276	1,00
Katholische Universität Eichstätt-Ingolstadt				
Immatrikulierte Promovierende .....	184	Studierenden .....	173	1,06
Immatrikulierte Promotionsbeginnende .....	71	Studierenden .....	65	1,09
Promotionsabschlüsse .....	14	Prüfungen .....	27	0,52
Beschäftigte aktiv Promovierende <sup>1)</sup> .....	46	Hochschulpersonal .....	60	0,77
Universität der Bundeswehr München				
Immatrikulierte Promovierende .....	9	Studierenden .....	–	–
Immatrikulierte Promotionsbeginnende .....	–	Studierenden .....	–	–
Promotionsabschlüsse .....	79	Prüfungen .....	80	0,99
Beschäftigte aktiv Promovierende <sup>1)</sup> .....	177	Hochschulpersonal .....	190	0,93

Noch: **Übersicht 6a. Statistikübergreifende Vergleiche zu bayerischen Promovierendendaten  
(Berichtsjahr 2021) nach Hochschularten und Hochschulen**

Hochschulart Hochschule Gegenstand der Nachweisung	Promovierende	Vergleich mit		
		Statistik zu ...	Wert	Quote

Noch: **Hochschulart**

<b>Theologische Hochschulen und Kunsthochschulen</b>				
Immatrikulierte Promovierende .....	102	Studierenden .....	93	1,10
Immatrikulierte Promotionsbeginnende .....	21	Studierenden .....	26	0,81
Promotionsabschlüsse .....	11	Prüfungen .....	8	1,38
Beschäftigte aktiv Promovierende <sup>1)</sup> .....	18	Hochschulpersonal .....	6	3,00
<b>Insgesamt</b>				
<b>Immatrikulierte Promovierende .....</b>	<b>13 755</b>	<b>Studierenden .....</b>	<b>11 025</b>	<b>1,25</b>
<b>Immatrikulierte Promotionsbeginnende .....</b>	<b>3 500</b>	<b>Studierenden .....</b>	<b>3 478</b>	<b>1,01</b>
<b>Promotionsabschlüsse .....</b>	<b>4 431</b>	<b>Prüfungen .....</b>	<b>4 951</b>	<b>0,89</b>
<b>Beschäftigte aktiv Promovierende<sup>1)</sup> .....</b>	<b>11 798</b>	<b>Hochschulpersonal .....</b>	<b>9 139</b>	<b>1,29</b>

**Übersicht 6b. Statistikübergreifende Vergleiche zu bayerischen Promovierendendaten (Berichtsjahr 2021) nach Fächergruppen**

Fächergruppe Gegenstand der Nachweisung	Promovierende	Vergleich mit		
		Statistik zu ...	Wert	Quote
<b>Geistes- und Kunstwissenschaften <sup>1)</sup></b>				
Immatrikulierte Promovierende .....	1 545	Studierenden .....	1 470	1,05
Immatrikulierte Promotionsbeginnende .....	296	Studierenden .....	423	0,70
Promotionsabschlüsse .....	248	Prüfungen .....	312	0,79
Beschäftigte aktiv Promovierende <sup>1)</sup> .....	764	Hochschulpersonal .....	621	1,23
<b>Humanmedizin, Gesundheitswissenschaften</b>				
Immatrikulierte Promovierende .....	4 686	Studierenden .....	2 247	2,09
Immatrikulierte Promotionsbeginnende .....	1 283	Studierenden .....	861	1,49
Promotionsabschlüsse .....	1 482	Prüfungen .....	1 735	0,85
Beschäftigte aktiv Promovierende <sup>1)</sup> .....	1 532	Hochschulpersonal .....	854	1,79
<b>MINT <sup>1)</sup></b>				
Immatrikulierte Promovierende .....	5 443	Studierenden .....	5 357	1,02
Immatrikulierte Promotionsbeginnende .....	1 415	Studierenden .....	1 586	0,89
Promotionsabschlüsse .....	1 982	Prüfungen .....	2 058	0,96
Beschäftigte aktiv Promovierende <sup>1)</sup> .....	7 359	Hochschulpersonal .....	5 337	1,38
<b>Rechts-, Wirtschafts- und Sozialwissenschaften</b>				
Immatrikulierte Promovierende .....	1 732	Studierenden .....	1 653	1,05
Immatrikulierte Promotionsbeginnende .....	434	Studierenden .....	527	0,82
Promotionsabschlüsse .....	592	Prüfungen .....	661	0,90
Beschäftigte aktiv Promovierende <sup>1)</sup> .....	1 670	Hochschulpersonal .....	1 545	1,08
<b>Sonstige <sup>1)</sup></b>				
Immatrikulierte Promovierende .....	349	Studierenden .....	298	1,17
Immatrikulierte Promotionsbeginnende .....	72	Studierenden .....	81	0,89
Promotionsabschlüsse .....	127	Prüfungen .....	185	0,69
Beschäftigte aktiv Promovierende <sup>1)</sup> .....	473	Hochschulpersonal .....	782	0,60
<b>Insgesamt</b>				
<b>Immatrikulierte Promovierende .....</b>	<b>13 755</b>	<b>Studierenden .....</b>	<b>11 025</b>	<b>1,25</b>
<b>Immatrikulierte Promotionsbeginnende .....</b>	<b>3 500</b>	<b>Studierenden .....</b>	<b>3 478</b>	<b>1,01</b>
<b>Promotionsabschlüsse .....</b>	<b>4 431</b>	<b>Prüfungen .....</b>	<b>4 951</b>	<b>0,89</b>
<b>Beschäftigte aktiv Promovierende <sup>1)</sup> .....</b>	<b>11 798</b>	<b>Hochschulpersonal .....</b>	<b>9 139</b>	<b>1,29</b>

<sup>1)</sup> Zusammenfassung von Fächergruppen siehe Erläuterung in den Vorbemerkungen. - <sup>2)</sup> Bei Hochschulpersonal: Wissenschaftliches oder Verwaltungspersonal mit laufendem Promotionsverfahren.

**Tabelle 1a. Aktive Promovierende 2021 nach Alter, Geschlecht und Hochschularten**

Alter Geschlecht	Aktive Promovierende					
	insgesamt	davon an...			darunter Erstregistrierte	
		Universitäten	Theologische Hochschulen und Kunsthochschulen	davon an...		
				Universitäten	Theologische Hochschulen und Kunsthochschulen	
<b>Insgesamt</b>	<b>i</b>	<b>31 597</b>	<b>31 336</b>	<b>261</b>	<b>6 162</b>	<b>32</b>
	<b>m</b>	<b>16 787</b>	<b>16 621</b>	<b>166</b>	<b>3 136</b>	<b>17</b>
	<b>w</b>	<b>14 810</b>	<b>14 715</b>	<b>95</b>	<b>3 026</b>	<b>15</b>
davon						
21 Jahre und jünger	i	28	28	–	28	–
	m	9	9	–	9	–
	w	19	19	–	19	–
22 Jahre	i	190	190	–	147	–
	m	67	67	–	57	–
	w	123	123	–	90	–
23 Jahre	i	461	461	–	310	–
	m	170	170	–	118	–
	w	291	291	–	192	–
24 Jahre	i	1 072	1 071	1	584	1
	m	418	418	–	245	–
	w	654	653	1	339	1
25 Jahre	i	1 785	1 782	3	770	3
	m	812	811	1	389	1
	w	973	971	2	381	2
26 Jahre	i	2 513	2 510	3	892	1
	m	1 231	1 228	3	458	1
	w	1 282	1 282	–	434	–
27 Jahre	i	2 864	2 857	7	785	4
	m	1 443	1 439	4	416	2
	w	1 421	1 418	3	369	2
28 Jahre	i	3 068	3 061	7	607	1
	m	1 611	1 607	4	319	1
	w	1 457	1 454	3	288	–
29 Jahre	i	2 960	2 947	13	440	3
	m	1 575	1 567	8	238	1
	w	1 385	1 380	5	202	2
30 Jahre	i	2 681	2 671	10	328	2
	m	1 521	1 515	6	196	1
	w	1 160	1 156	4	132	1
31 Jahre	i	2 470	2 458	12	275	1
	m	1 453	1 447	6	171	–
	w	1 017	1 011	6	104	1
32 Jahre	i	1 993	1 978	15	220	1
	m	1 120	1 109	11	106	1
	w	873	869	4	114	–
33 Jahre	i	1 766	1 754	12	184	3
	m	1 004	1 000	4	95	1
	w	762	754	8	89	2
34 Jahre	i	1 434	1 425	9	117	–
	m	831	823	8	77	–
	w	603	602	1	40	–
35 Jahre	i	1 070	1 063	7	97	1
	m	627	622	5	51	–
	w	443	441	2	46	1
36 Jahre	i	875	864	11	70	2
	m	482	475	7	36	1
	w	393	389	4	34	1
37 Jahre	i	684	674	10	47	–
	m	391	384	7	24	–
	w	293	290	3	23	–

Noch: **Tabelle 1a. Aktive Promovierende 2021 nach Alter, Geschlecht und Hochschularten**

Alter Geschlecht	Aktive Promovierende					
	insgesamt	davon an...		darunter Erstregistrierte		
		Universitäten	Theologische Hochschulen und Kunsthochschulen	davon an...		
				Universitäten	Theologische Hochschulen und Kunsthochschulen	
Noch: <b>Alter</b>						
38 Jahre	i	630	623	7	46	1
	m	338	335	3	23	1
	w	292	288	4	23	–
39 Jahre	i	494	485	9	30	–
	m	276	269	7	17	–
	w	218	216	2	13	–
40 bis 49 Jahre	i	1 917	1 859	58	146	3
	m	1 080	1 040	40	72	3
	w	837	819	18	74	–
50 bis 59 Jahre	i	467	425	42	28	1
	m	219	195	24	13	–
	w	248	230	18	15	1
60 Jahre und älter	i	175	150	25	11	4
	m	109	91	18	6	3
	w	66	59	7	5	1



**Tabelle 1b. Aktive Promovierende 2021 nach Alter, Geschlecht und Fächergruppen**

Alter Geschlecht	Aktive Promovierende											
	insgesamt	davon...					darunter Erstregistrierte					
		Geistes- und Kunst- wissenschaften <sup>1)</sup>	Human- medizin, Gesund- heits- wissenschaften	MINT <sup>1)</sup>	Rechts-, Wirt- schafts- und Sozial- wissenschaften	Son- stige <sup>1)</sup>	davon...					
							Geistes- und Kunst- wissenschaften <sup>1)</sup>	Human- medizin, Gesund- heits- wissenschaften	MINT <sup>1)</sup>	Rechts-, Wirt- schafts- und Sozial- wissenschaften	Son- stige <sup>1)</sup>	
<b>Insgesamt</b>	<b>i</b>	<b>31 597</b>	<b>3 762</b>	<b>8 704</b>	<b>13 448</b>	<b>4 696</b>	<b>987</b>	<b>495</b>	<b>2 145</b>	<b>2 556</b>	<b>802</b>	<b>196</b>
	<b>m</b>	<b>16 787</b>	<b>1 634</b>	<b>3 255</b>	<b>9 153</b>	<b>2 391</b>	<b>354</b>	<b>221</b>	<b>784</b>	<b>1 700</b>	<b>386</b>	<b>62</b>
	<b>w</b>	<b>14 810</b>	<b>2 128</b>	<b>5 449</b>	<b>4 295</b>	<b>2 305</b>	<b>633</b>	<b>274</b>	<b>1 361</b>	<b>856</b>	<b>416</b>	<b>134</b>
davon												
21 Jahre und jünger	i	28	1	27	–	–	–	1	27	–	–	–
	m	9	1	8	–	–	–	1	8	–	–	–
	w	19	–	19	–	–	–	–	19	–	–	–
22 Jahre	i	190	–	185	5	–	–	–	144	3	–	–
	m	67	–	65	2	–	–	–	56	1	–	–
	w	123	–	120	3	–	–	–	88	2	–	–
23 Jahre	i	461	6	386	54	15	–	5	247	44	14	–
	m	170	3	129	33	5	–	3	83	27	5	–
	w	291	3	257	21	10	–	2	164	17	9	–
24 Jahre	i	1 072	20	684	289	61	18	17	289	215	46	18
	m	418	6	208	177	26	1	6	89	131	18	1
	w	654	14	476	112	35	17	11	200	84	28	17
25 Jahre	i	1 785	56	824	719	155	31	38	209	414	90	22
	m	812	25	262	453	65	7	16	63	270	37	4
	w	973	31	562	266	90	24	22	146	144	53	18
26 Jahre	i	2 513	119	912	1 193	230	59	53	247	455	112	26
	m	1 231	53	313	738	114	13	22	88	289	53	7
	w	1 282	66	599	455	116	46	31	159	166	59	19
27 Jahre	i	2 864	169	875	1 421	324	75	57	215	389	98	30
	m	1 443	65	289	906	159	24	28	79	255	45	11
	w	1 421	104	586	515	165	51	29	136	134	53	19
28 Jahre	i	3 068	197	793	1 533	452	93	39	139	294	117	19
	m	1 611	85	275	1 001	216	34	19	42	198	55	6
	w	1 457	112	518	532	236	59	20	97	96	62	13
29 Jahre	i	2 960	240	696	1 494	428	102	37	106	208	72	20
	m	1 575	86	268	982	208	31	16	47	135	33	8
	w	1 385	154	428	512	220	71	21	59	73	39	12
30 Jahre	i	2 681	255	573	1 360	404	89	32	99	140	48	11
	m	1 521	103	220	953	207	38	15	42	102	33	5
	w	1 160	152	353	407	197	51	17	57	38	15	6
31 Jahre	i	2 470	251	536	1 231	368	84	23	86	112	45	10
	m	1 453	104	233	894	190	32	12	42	88	26	3
	w	1 017	147	303	337	178	52	11	44	24	19	7
32 Jahre	i	1 993	283	385	930	310	85	24	81	75	32	9
	m	1 120	124	162	652	159	23	13	32	46	13	3
	w	873	159	223	278	151	62	11	49	29	19	6
33 Jahre	i	1 766	260	391	752	296	67	32	64	59	28	4
	m	1 004	99	165	569	145	26	10	24	49	12	1
	w	762	161	226	183	151	41	22	40	10	16	3
34 Jahre	i	1 434	244	290	629	220	51	13	42	41	16	5
	m	831	107	134	455	114	21	8	22	34	11	2
	w	603	137	156	174	106	30	5	20	7	5	3

Noch: **Tabelle 1b. Aktive Promovierende 2021 nach Alter, Geschlecht und Fächergruppen**

Alter Geschlecht	Aktive Promovierende										
	insgesamt	davon...					darunter Erstregistrierte				
		Geistes- und Kunstwissenschaften <sup>1)</sup>	Humanmedizin, Gesundheitswissenschaften	MINT <sup>1)</sup>	Rechts-, Wirtschafts- und Sozialwissenschaften	Sonstige <sup>1)</sup>	davon...				
							Geistes- und Kunstwissenschaften <sup>1)</sup>	Humanmedizin, Gesundheitswissenschaften	MINT <sup>1)</sup>	Rechts-, Wirtschafts- und Sozialwissenschaften	Sonstige <sup>1)</sup>

Noch: **Alter**

35 Jahre	i	1 070	176	216	424	211	43	18	29	34	12	5
	m	627	79	91	318	119	20	5	11	26	7	2
	w	443	97	125	106	92	23	13	18	8	5	3
36 Jahre	i	875	169	172	342	162	30	15	24	17	11	5
	m	482	65	72	247	84	14	5	11	10	6	5
	w	393	104	100	95	78	16	10	13	7	5	–
37 Jahre	i	684	148	130	227	155	24	11	11	12	11	2
	m	391	72	62	163	89	5	6	6	7	5	–
	w	293	76	68	64	66	19	5	5	5	6	2
38 Jahre	i	630	155	120	187	138	30	9	19	11	4	4
	m	338	62	62	134	68	12	4	10	5	3	2
	w	292	93	58	53	70	18	5	9	6	1	2
39 Jahre	i	494	110	88	156	130	10	4	10	6	9	1
	m	276	51	42	108	70	5	1	5	5	6	–
	w	218	59	46	48	60	5	3	5	1	3	1
40 bis 49 Jahre	i	1 917	579	345	438	478	77	39	52	24	29	5
	m	1 080	291	163	321	269	36	18	22	19	14	2
	w	837	288	182	117	209	41	21	30	5	15	3
50 bis 59 Jahre	i	467	219	70	50	112	16	18	3	3	5	–
	m	219	93	27	36	54	9	7	–	3	3	–
	w	248	126	43	14	58	7	11	3	–	2	–
60 Jahre und älter	i	175	105	6	14	47	3	10	2	–	3	–
	m	109	60	5	11	30	3	6	2	–	1	–
	w	66	45	1	3	17	–	4	–	–	2	–

<sup>1)</sup> Zusammenfassung von Fächergruppen siehe Erläuterung in den Vorbemerkungen.

Tabelle 2. Deutsche und ausländische, aktive Promovierende 2021 nach Geschlecht, Fächergruppen und Studienbereichen

Fächergruppe Studienbereich	Insgesamt			Deutsche			Ausländer		
	insgesamt	männlich	weiblich	zusammen	männlich	weiblich	zusammen	männlich	weiblich
<b>Insgesamt</b> .....	<b>31 597</b>	<b>16 787</b>	<b>14 810</b>	<b>24 226</b>	<b>12 965</b>	<b>11 261</b>	<b>7 371</b>	<b>3 822</b>	<b>3 549</b>
<b>Geisteswissenschaften</b> .....	<b>3 187</b>	<b>1 473</b>	<b>1 714</b>	<b>2 294</b>	<b>1 034</b>	<b>1 260</b>	<b>893</b>	<b>439</b>	<b>454</b>
Geisteswissenschaften allgemein .....	15	.	13	15	.	13	–	–	–
Evangelische Theologie, -Religionslehre .....	114	57	57	95	40	55	19	17	.
Katholische Theologie, -Religionslehre .....	259	169	90	192	110	82	67	59	8
Philosophie .....	484	302	182	346	207	139	138	95	43
Geschichte .....	696	363	333	582	307	275	114	56	58
Informations- und Bibliotheks- wissenschaften .....	11	5	6	10	5	5	.	–	.
Allgemeine und vergleichende Literatur- und Sprachwissenschaft .....	120	56	64	73	36	37	47	20	27
Altphilologie (klassische Philologie), Neugriechisch .....	73	37	36	55	30	25	18	7	11
Germanistik (Deutsch, germanische Sprachen ohne Anglistik) .....	483	177	306	372	135	237	111	42	69
Anglistik, Amerikanistik .....	326	87	239	211	58	153	115	29	86
Romanistik .....	153	46	107	93	27	66	60	19	41
Slawistik, Baltistik, Finno-Ugristik .....	46	11	35	21	5	16	25	6	19
Sonstige Sprach- und Kulturwissen- schaften .....	222	100	122	99	37	62	123	63	60
Kulturwissenschaften i.e.S. ....	154	48	106	105	26	79	49	22	27
Medienwissenschaft .....	31	13	18	25	9	16	6	4	.
<b>Sport</b> .....	<b>134</b>	<b>68</b>	<b>66</b>	<b>112</b>	<b>58</b>	<b>54</b>	<b>22</b>	<b>10</b>	<b>12</b>
Sport, Sportwissenschaft .....	134	68	66	112	58	54	22	10	12
<b>Rechts-, Wirtschafts- und Sozialwiss.</b> .....	<b>4 696</b>	<b>2 391</b>	<b>2 305</b>	<b>3 991</b>	<b>2 082</b>	<b>1 909</b>	<b>705</b>	<b>309</b>	<b>396</b>
Regionalwissenschaften .....	.	–	.	.	–	.	–	–	–
Politikwissenschaft .....	285	149	136	211	117	94	74	32	42
Sozialwissenschaften/Soziologie .....	347	169	178	295	144	151	52	25	27
Sozialwesen .....	7	.	5	7	.	5	–	–	–
Rechtswissenschaften .....	1 533	855	678	1 292	750	542	241	105	136
Verwaltungswissenschaften .....	15	12	3	.	.	.	13	10	3
Wirtschaftswissenschaften .....	1 533	914	619	1 350	822	528	183	92	91
Wirtschaftsingenieurwesen mit wirtschaftswiss. Schwerpunkt .....	19	14	5	18	13	5	.	.	–
Psychologie .....	429	105	324	361	87	274	68	18	50
Erziehungswissenschaften .....	439	137	302	380	118	262	59	19	40
Kommunikationswissenschaft/Publizistik .....	88	34	54	74	27	47	14	7	7
<b>Mathematik, Naturwissenschaften</b> .....	<b>7 371</b>	<b>4 325</b>	<b>3 046</b>	<b>5 279</b>	<b>3 239</b>	<b>2 040</b>	<b>2 092</b>	<b>1 086</b>	<b>1 006</b>
Mathematik, Naturwissenschaften allg. ....	45	31	14	35	24	11	10	7	3
Mathematik .....	468	339	129	363	269	94	105	70	35
Physik, Astronomie .....	1 727	1 336	391	1 213	996	217	514	340	174
Chemie .....	1 986	1 227	759	1 597	1 011	586	389	216	173
Pharmazie .....	219	126	93	174	101	73	45	25	20
Biologie .....	2 257	906	1 351	1 434	592	842	823	314	509
Geowissenschaften (ohne Geographie) .....	425	235	190	275	147	128	150	88	62
Geographie .....	244	125	119	188	99	89	56	26	30
<b>Humanmedizin/Gesundheitswiss.</b> .....	<b>8 704</b>	<b>3 255</b>	<b>5 449</b>	<b>7 036</b>	<b>2 592</b>	<b>4 444</b>	<b>1 668</b>	<b>663</b>	<b>1 005</b>
Gesundheitswissenschaften allgemein .....	113	43	70	103	39	64	10	4	6
Humanmedizin (ohne Zahnmedizin) .....	7 895	2 988	4 907	6 302	2 352	3 950	1 593	636	957
Zahnmedizin .....	696	224	472	631	201	430	65	23	42
<b>Agrar-, Forst- und Ernährungswissen- schaften, Veterinärmedizin</b> .....	<b>784</b>	<b>252</b>	<b>532</b>	<b>619</b>	<b>178</b>	<b>441</b>	<b>165</b>	<b>74</b>	<b>91</b>
Veterinärmedizin .....	372	55	317	348	50	298	24	5	19
Landespflege, Umweltgestaltung .....	49	23	26	31	14	17	18	9	9
Agrarwissenschaften, Lebensmittel- und Getränketechnologie .....	277	140	137	192	102	90	85	38	47
Forstwissenschaft, Holzwirtschaft .....	38	21	17	20	8	12	18	13	5
Ernährungs- und Haushaltswiss. ....	48	13	35	28	4	24	20	9	11

Noch: **Tabelle 2. Deutsche und ausländische, aktive Promovierende 2021 nach Geschlecht, Fächergruppen und Studienbereichen**

Fächergruppe Studienbereich	Insgesamt			Deutsche			Ausländer		
	insgesamt	männlich	weiblich	zusammen	männlich	weiblich	zusammen	männlich	weiblich

Noch: **Fächergruppen und Studienbereiche**

<b>Ingenieurwissenschaften .....</b>	<b>6 077</b>	<b>4 828</b>	<b>1 249</b>	<b>4 381</b>	<b>3 622</b>	<b>759</b>	<b>1 696</b>	<b>1 206</b>	<b>490</b>
Ingenieurwesen allgemein .....	108	87	21	90	72	18	18	15	3
Maschinenbau/Verfahrenstechnik .....	1 811	1 443	368	1 422	1 161	261	389	282	107
Elektrotechnik und Informationstechnik .....	1 188	997	191	819	722	97	369	275	94
Verkehrstechnik, Nautik .....	147	121	26	121	100	21	26	21	5
Architektur, Innenarchitektur .....	133	67	66	94	45	49	39	22	17
Raumplanung .....	13	5	8	7	.	5	6	3	3
Bauingenieurwesen .....	419	313	106	273	209	64	146	104	42
Vermessungswesen .....	38	28	10	23	18	5	15	10	5
Wirtschaftsingenieurwesen mit ingenieurwissenschaftl. Schwerpunkt .....	4	3	.	4	3	.	–	–	–
Informatik .....	1 792	1 465	327	1 254	1 071	183	538	394	144
Materialwiss. und Werkstofftechnik .....	424	299	125	274	219	55	150	80	70
<b>Kunst, Kunstwissenschaften .....</b>	<b>575</b>	<b>161</b>	<b>414</b>	<b>472</b>	<b>138</b>	<b>334</b>	<b>103</b>	<b>23</b>	<b>80</b>
Kunst, Kunstwissenschaft allgemein .....	335	54	281	278	47	231	57	7	50
Gestaltung .....	6	.	5	4	–	4	.	.	.
Darstellende Kunst, Film und Fernsehen, Theaterwissenschaft .....	97	34	63	78	27	51	19	7	12
Musik, Musikwissenschaft .....	137	72	65	112	64	48	25	8	17
<b>Außerhalb der Studienbereichs- gliederung/Sonstige Fächer .....</b>	<b>69</b>	<b>34</b>	<b>35</b>	<b>42</b>	<b>22</b>	<b>20</b>	<b>27</b>	<b>12</b>	<b>15</b>
Außerhalb der Studienbereichsgliederung ...	69	34	35	42	22	20	27	12	15

Tabelle 3a. Aktive Promovierende 2021 nach Staatsangehörigkeit und Geschlecht

Staatsangehörigkeit	Promovierende insgesamt		
	zusammen	männlich	weiblich
<b>Europa</b> .....	<b>27 608</b>	<b>14 537</b>	<b>13 071</b>
<b>Europäische Union (EU)</b> .....	<b>26 694</b>	<b>14 133</b>	<b>12 561</b>
Belgien .....	19	9	10
Bulgarien .....	104	38	66
Dänemark .....	11	5	6
Deutschland .....	24 226	12 965	11 261
Estland .....	5	1	4
Finnland .....	15	6	9
Frankreich .....	138	64	74
Griechenland .....	157	70	87
Irland .....	12	6	6
Italien .....	596	305	291
Kroatien .....	77	33	44
Lettland .....	5	1	4
Litauen .....	19	8	11
Luxemburg .....	74	40	34
Malta .....	3	2	1
Niederlande .....	62	29	33
Österreich .....	608	291	317
Polen .....	100	41	59
Portugal .....	53	24	29
Rumänien .....	67	29	38
Schweden .....	15	5	10
Slowakei .....	31	9	22
Slowenien .....	32	15	17
Spanien .....	148	74	74
Tschechien .....	55	34	21
Ungarn .....	50	24	26
Zypern .....	12	5	7
<b>Übriges Europa</b> .....	<b>914</b>	<b>404</b>	<b>510</b>
Albanien .....	47	20	27
Andorra .....	1	1	–
Bosnien und Herzegowina .....	27	11	16
Britisches Überseegebiet ausserhalb Europas .....	2	–	2
Island .....	3	2	1
Kosovo .....	16	11	5
Liechtenstein .....	1	–	1
Moldau, Republik .....	7	6	1
Montenegro .....	6	4	2
Nordmazedonien .....	14	7	7
Norwegen .....	8	5	3
Russische Föderation .....	219	76	143
Schweiz .....	68	33	35
Serbien .....	52	22	30
Türkei .....	253	110	143
Ukraine .....	106	46	60
Vereinigtes Königreich .....	67	42	25
Weißrussland .....	17	8	9
<b>Afrika</b> .....	<b>484</b>	<b>316</b>	<b>168</b>
Ägypten .....	125	83	42
Algerien .....	10	5	5
Angola .....	1	1	–
Äthiopien .....	25	22	3
Benin .....	8	7	1
Botsuana .....	1	–	1
Burkina Faso .....	2	2	–
Burundi .....	3	2	1
Cote d'Ivoire .....	9	9	–
Eritrea .....	1	1	–
Gabun .....	1	–	1
Gambia .....	1	1	–
Ghana .....	24	16	8
Kamerun .....	32	19	13
Kenia .....	14	4	10
Kongo, Dem. Republik .....	12	10	2

Noch: **Tabelle 3a. Aktive Promovierende 2021 nach Staatsangehörigkeit und Geschlecht**

Staatsangehörigkeit	Promovierende insgesamt		
	zusammen	männlich	weiblich
<b>Noch: Afrika</b>			
Kongo, Republik .....	1	1	–
Libyen .....	3	2	1
Madagaskar .....	2	1	1
Mali .....	2	1	1
Marokko .....	22	15	7
Mauritius .....	2	–	2
Mosambik .....	7	2	5
Namibia .....	1	1	–
Niger .....	3	3	–
Nigeria .....	58	47	11
Ruanda .....	12	11	1
Sambia .....	3	2	1
Senegal .....	4	3	1
Sierra Leone .....	1	1	–
Simbabwe .....	5	2	3
Südafrika .....	17	6	11
Sudan .....	8	4	4
Tansania, Ver. Republik .....	19	8	11
Togo .....	2	2	–
Tschad .....	1	1	–
Tunesien .....	24	9	15
Uganda .....	18	12	6
<b>Amerika .....</b>	<b>664</b>	<b>348</b>	<b>316</b>
Argentinien .....	34	20	14
Bolivien .....	5	5	–
Brasilien .....	119	54	65
Chile .....	45	28	17
Costa Rica .....	3	1	2
Dominikanische Republik .....	3	2	1
Ecuador .....	28	11	17
El Salvador .....	1	1	–
Guatemala .....	1	–	1
Guyana .....	1	–	1
Honduras .....	1	–	1
Jamaika .....	1	–	1
Kanada .....	33	16	17
Kolumbien .....	101	62	39
Kuba .....	2	1	1
Mexiko .....	78	38	40
Panama .....	2	1	1
Paraguay .....	2	–	2
Peru .....	26	12	14
Trinidad und Tobago .....	1	1	–
Uruguay .....	6	3	3
Venezuela .....	11	5	6
Vereinigte Staaten .....	160	87	73
<b>Asien .....</b>	<b>2 809</b>	<b>1 568</b>	<b>1 241</b>
Afghanistan .....	5	4	1
Armenien .....	16	7	9
Aserbaidshan .....	12	4	8
Bangladesch .....	23	13	10
China .....	1 234	645	589
Georgien .....	29	15	14
Hongkong .....	14	6	8
Indien .....	460	276	184
Indonesien .....	43	26	17
Irak .....	22	18	4
Iran, Islamische Republik .....	289	155	134
Israel .....	31	17	14
Japan .....	29	16	13
Jemen .....	2	1	1
Jordanien .....	27	24	3
Kambodscha .....	1	1	–
Kasachstan .....	14	4	10

Noch: **Tabelle 3a. Aktive Promovierende 2021 nach Staatsangehörigkeit und Geschlecht**

Staatsangehörigkeit	Promovierende insgesamt		
	zusammen	männlich	weiblich
<b>Noch: Asien</b>			
Kirgisistan .....	4	1	3
Korea, Dem. Volksrepublik .....	1	1	–
Korea, Republik .....	94	45	49
Libanon .....	27	14	13
Malaysia .....	19	13	6
Malediven .....	1	–	1
Mongolei .....	10	4	6
Myanmar .....	2	1	1
Nepal .....	24	15	9
Pakistan .....	108	78	30
Palästinensische Gebiete .....	12	10	2
Philippinen .....	8	4	4
Saudi-Arabien .....	13	7	6
Singapur .....	13	5	8
Sri Lanka .....	6	3	3
Syrien, Arab. Republik .....	58	49	9
Tadschikistan .....	2	1	1
Taiwan .....	80	43	37
Thailand .....	22	7	15
Turkmenistan .....	5	4	1
Usbekistan .....	5	3	2
Vereinigte Arabische Emirate .....	5	–	5
Vietnam .....	39	28	11
<b>Australien und Ozeanien .....</b>	<b>23</b>	<b>15</b>	<b>8</b>
Australien .....	15	8	7
Neuseeland .....	8	7	1
<b>Staatenlos, Ungeklärt, Ohne Angabe .....</b>	<b>9</b>	<b>3</b>	<b>6</b>
Staatenlos .....	1		1
Ungeklärt .....	8	3	5
<b>Insgesamt .....</b>	<b>31 597</b>	<b>16 787</b>	<b>14 810</b>

Tabelle 3b. Aktive Promovierende 2021 nach Staatsangehörigkeit und Fächergruppen

Staatsangehörigkeit	Ins- gesamt	davon ...				
		Geistes- und Kunst- wissenschaften <sup>1)</sup>	Humanmedizin, Gesundheitswissen- schaften	MINT <sup>1)</sup>	Rechts-, Wirtschafts- und Sozial- wissenschaften	Sonstige <sup>1)</sup>
<b>Europa</b> .....						
<b>Europäische Union (EU)</b> .....	<b>26 694</b>	<b>3 104</b>	<b>7 833</b>	<b>10 729</b>	<b>4 189</b>	<b>839</b>
Belgien .....	19	1	4	11	3	–
Bulgarien .....	104	5	64	25	9	1
Dänemark .....	11	2	5	4	–	–
Deutschland .....	24 226	2 766	7 036	9 660	3 991	773
Estland .....	5	1	1	1	1	1
Finnland .....	15	1	2	10	1	1
Frankreich .....	138	24	21	79	12	2
Griechenland .....	157	22	42	61	27	5
Irland .....	12	1	4	5	1	1
Italien .....	596	132	118	303	38	5
Kroatien .....	77	11	16	41	6	3
Lettland .....	5	1	1	3	–	–
Litauen .....	19	2	4	12	1	–
Luxemburg .....	74	5	58	8	–	3
Malta .....	3	–	–	3	–	–
Niederlande .....	62	8	14	34	2	4
Österreich .....	608	40	316	185	43	24
Polen .....	100	15	24	41	19	1
Portugal .....	53	5	13	31	3	1
Rumänien .....	67	14	15	33	3	2
Schweden .....	15	–	2	9	3	1
Slowakei .....	31	10	9	9	3	–
Slowenien .....	32	3	7	19	1	2
Spanien .....	148	14	24	98	8	4
Tschechien .....	55	16	10	21	8	–
Ungarn .....	50	5	13	21	6	5
Zypern .....	12	–	10	2	–	–
<b>Übriges Europa</b> .....	<b>914</b>	<b>150</b>	<b>188</b>	<b>457</b>	<b>102</b>	<b>17</b>
Albanien .....	47	2	31	11	2	1
Andorra .....	1	–	–	1	–	–
Bosnien und Herzegowina .....	27	1	10	14	2	–
Britisches Überseegebiet ausserhalb Europas .....	2	–	1	1	–	–
Island .....	3	–	–	2	1	–
Kosovo .....	16	1	2	7	4	2
Liechtenstein .....	1	–	–	1	–	–
Moldau, Republik .....	7	–	1	5	1	–
Montenegro .....	6	1	1	3	1	–
Nordmazedonien .....	14	1	3	9	1	–
Norwegen .....	8	–	–	7	–	1
Russische Föderation .....	219	43	38	116	21	1
Schweiz .....	68	22	9	19	14	4
Serbien .....	52	10	9	26	7	–
Türkei .....	253	23	53	141	36	–
Ukraine .....	106	32	18	48	7	1
Vereinigtes Königreich .....	67	9	11	35	5	7
Weißrussland .....	17	5	1	11	–	–
<b>Afrika</b> .....	<b>484</b>	<b>122</b>	<b>65</b>	<b>218</b>	<b>64</b>	<b>15</b>
Ägypten .....	125	18	18	73	9	7
Algerien .....	10	–	2	8	–	–
Angola .....	1	–	1	–	–	–
Äthiopien .....	25	2	6	12	5	–
Benin .....	8	5	1	1	1	–
Botsuana .....	1	–	–	–	1	–
Burkina Faso .....	2	–	–	–	2	–
Burundi .....	3	2	–	1	–	–
Cote d'Ivoire .....	9	7	–	1	1	–
Eritrea .....	1	–	–	1	–	–
Gabun .....	1	1	–	–	–	–
Gambia .....	1	–	1	–	–	–
Ghana .....	24	4	5	10	4	1
Kamerun .....	32	12	2	12	5	1
Kenia .....	14	1	1	7	4	1
Kongo, Dem. Republik .....	12	5	–	4	3	–



Noch: **Tabelle 3b. Aktive Promovierende 2021 nach Staatsangehörigkeit und Fächergruppen**

Staatsangehörigkeit	Ins-gesamt	davon ...				
		Geistes- und Kunst-wissenschaften <sup>1)</sup>	Humanmedizin, Gesundheitswissen-schaften	MINT <sup>1)</sup>	Rechts-, Wirtschafts- und Sozial-wissenschaften	Sonstige <sup>1)</sup>
<b>Noch: Afrika</b>						
Kongo, Republik .....	1	1	–	–	–	–
Libyen .....	3	–	1	1	1	–
Madagaskar .....	2	1	–	–	1	–
Mali .....	2	1	–	1	–	–
Marokko .....	22	6	–	13	3	–
Mauritius .....	2	–	–	2	–	–
Mosambik .....	7	1	5	–	1	–
Namibia .....	1	–	–	1	–	–
Niger .....	3	3	–	–	–	–
Nigeria .....	58	25	5	25	2	1
Ruanda .....	12	3	1	4	4	–
Sambia .....	3	–	2	–	1	–
Senegal .....	4	2	–	1	1	–
Sierra Leone .....	1	–	1	–	–	–
Simbabwe .....	5	2	1	2	–	–
Südafrika .....	17	4	1	8	3	1
Sudan .....	8	3	1	4	–	–
Tansania, Ver. Republik .....	19	1	7	5	5	1
Togo .....	2	2	–	–	–	–
Tschad .....	1	1	–	–	–	–
Tunesien .....	24	2	3	16	3	–
Uganda .....	18	7	–	5	4	2
<b>Amerika .....</b>	<b>664</b>	<b>102</b>	<b>83</b>	<b>358</b>	<b>83</b>	<b>38</b>
Argentinien .....	34	4	5	18	7	–
Bolivien .....	5	–	–	4	–	1
Brasilien .....	119	15	15	61	20	8
Chile .....	45	6	2	26	11	–
Costa Rica .....	3	2	–	1	–	–
Dominikanische Republik .....	3	–	1	2	–	–
Ecuador .....	28	2	2	14	5	5
El Salvador .....	1	–	–	1	–	–
Guatemala .....	1	–	–	1	–	–
Guyana .....	1	–	–	1	–	–
Honduras .....	1	–	–	–	–	1
Jamaika .....	1	–	–	1	–	–
Kanada .....	33	9	5	17	1	1
Kolumbien .....	101	14	11	57	12	7
Kuba .....	2	–	1	1	–	–
Mexiko .....	78	4	10	53	6	5
Panama .....	2	–	1	–	1	–
Paraguay .....	2	–	1	1	–	–
Peru .....	26	2	6	13	3	2
Trinidad und Tobago .....	1	–	–	1	–	–
Uruguay .....	6	1	–	4	1	–
Venezuela .....	11	1	3	7	–	–
Vereinigte Staaten .....	160	42	20	74	16	8
<b>Asien .....</b>	<b>2 809</b>	<b>278</b>	<b>524</b>	<b>1 676</b>	<b>254</b>	<b>77</b>
Afghanistan .....	5	1	–	1	3	–
Armenien .....	16	4	3	6	3	–
Aserbaidshan .....	12	2	3	5	2	–
Bangladesch .....	23	3	2	16	2	–
China .....	1 234	114	323	677	87	33
Georgien .....	29	8	2	7	12	–
Hongkong .....	14	1	1	7	4	1
Indien .....	460	22	30	381	17	10
Indonesien .....	43	7	10	20	5	1
Irak .....	22	2	3	11	6	–
Iran, Islamische Republik .....	289	32	27	196	21	13
Israel .....	31	4	11	9	6	1
Japan .....	29	6	5	12	3	3
Jemen .....	2	1	1	–	–	–
Jordanien .....	27	2	4	19	1	1
Kambodscha .....	1	–	–	–	1	–
Kasachstan .....	14	–	4	5	5	–

Noch: **Tabelle 3b. Aktive Promovierende 2021 nach Staatsangehörigkeit und Fächergruppen**

Staatsangehörigkeit	Ins- gesamt	davon ...				
		Geistes- und Kunst- wissenschaften <sup>1)</sup>	Humanmedizin, Gesundheitswissen- schaften	MINT <sup>1)</sup>	Rechts-, Wirtschafts- und Sozial- wissenschaften	Sonstige <sup>1)</sup>
<b>Noch: Asien</b>						
Kirgisistan .....	4	–	–	1	3	–
Korea, Dem. Volksrepublik .....	1	–	–	1	–	–
Korea, Republik .....	94	23	10	39	20	2
Libanon .....	27	1	6	18	2	–
Malaysia .....	19	1	5	12	–	1
Malediven .....	1	1	–	–	–	–
Mongolei .....	10	1	5	4	–	–
Myanmar .....	2	–	1	–	1	–
Nepal .....	24	1	10	11	–	2
Pakistan .....	108	9	8	82	9	–
Palästinensische Gebiete .....	12	–	5	5	1	1
Philippinen .....	8	–	–	6	1	1
Saudi-Arabien .....	13	–	6	7	–	–
Singapur .....	13	1	4	6	1	1
Sri Lanka .....	6	1	–	5	–	–
Syrien, Arab. Republik .....	58	6	16	27	7	2
Tadschikistan .....	2	–	1	1	–	–
Taiwan .....	80	9	9	38	22	2
Thailand .....	22	6	2	11	2	1
Turkmenistan .....	5	–	1	2	2	–
Usbekistan .....	5	1	1	2	1	–
Vereinigte Arabische Emirate .....	5	4	1	–	–	–
Vietnam .....	39	4	4	26	4	1
<b>Australien und Ozeanien .....</b>	<b>23</b>	<b>5</b>	<b>5</b>	<b>10</b>	<b>2</b>	<b>1</b>
Australien .....	15	4	3	6	2	–
Neuseeland .....	8	1	2	4	–	1
<b>Staatenlos, Ungeklärt, Ohne Angabe .....</b>	<b>9</b>	<b>1</b>	<b>6</b>	<b>–</b>	<b>2</b>	<b>–</b>
Staatenlos .....	1	–	–	–	1	–
Ungeklärt .....	8	1	6	–	1	–
<b>Insgesamt .....</b>	<b>31 597</b>	<b>3 762</b>	<b>8 704</b>	<b>13 448</b>	<b>4 696</b>	<b>987</b>

<sup>1)</sup> Zusammenfassung von Fächergruppen siehe Erläuterung in den Vorbemerkungen.

**Tabelle 4. Aktive Promovierende 2021 nach Geschlecht und Ländern, in dem die zur Promotion berechtigende Abschlussprüfung abgelegt wurde**

Zur Promotion berechtigende Abschlussprüfung abgelegt in ...	Promovierende		
	insgesamt	männlich	weiblich
Schleswig-Holstein .....	74	37	37
Hamburg .....	133	78	55
Niedersachsen .....	306	174	132
Bremen .....	53	26	27
Nordrhein-Westfalen .....	813	468	345
Hessen .....	406	209	197
Rheinland-Pfalz .....	184	103	81
Baden-Württemberg .....	1 078	621	457
Bayern .....	19 590	10 822	8 768
Saarland .....	49	25	24
Berlin .....	312	158	154
Brandenburg .....	49	22	27
Mecklenburg-Vorpommern .....	51	27	24
Sachsen .....	232	132	100
Sachsen-Anhalt .....	78	38	40
Thüringen .....	148	81	67
Ohne Angabe .....	315	178	137
Außerhalb des Bundesgebietes .....	4 870	2 539	2 331
Unbekannt .....	2 856	1 049	1 807
<b>Insgesamt .....</b>	<b>31 597</b>	<b>16 787</b>	<b>14 810</b>

**Tabelle 5a. Deutsche und ausländische, aktive Promovierende 2021 nach Hochschularten und Beschäftigungsverhältnis an der Hochschule der Promotion**

Staatsangehörigkeit In-/Ausland	Aktive Promovierende insgesamt			Männliche Promovierende			Weibliche Promovierende		
	ohne Beschäftigungsverhältnis	mit Beschäftigungsverhältnis	zusammen	ohne Beschäftigungsverhältnis	mit Beschäftigungsverhältnis	zusammen	ohne Beschäftigungsverhältnis	mit Beschäftigungsverhältnis	zusammen
<b>Insgesamt</b>									
Inland .....	14 853	9 373	24 226	7 328	5 637	12 965	7 525	3 736	11 261
Ausland .....	4 946	2 425	7 371	2 479	1 343	3 822	2 467	1 082	3 549
<b>Insgesamt .....</b>	<b>19 799</b>	<b>11 798</b>	<b>31 597</b>	<b>9 807</b>	<b>6 980</b>	<b>16 787</b>	<b>9 992</b>	<b>4 818</b>	<b>14 810</b>
<b>Universitäten</b>									
Inland .....	14 651	9356	24 007	7 200	5 631	12 831	7 451	3 725	11 176
Ausland .....	4 905	2424	7 329	2 447	1 343	3 790	2 458	1 081	3 539
Gesamt .....	19 556	11780	31 336	9 647	6 974	16 621	9 909	4 806	14 715
<b>Theologische Hochschulen und Kunsthochschulen</b>									
Inland .....	202	17	219	128	6	134	74	11	85
Ausland .....	41	1	42	32	–	32	9	1	10
Gesamt .....	243	18	261	160	6	166	83	12	95

**Tabelle 5b. Deutsche und ausländische, aktive Promovierende 2021 nach Fächergruppen und Beschäftigungsverhältnis an der Hochschule der Promotion**

Fächergruppe	Aktive Promovierende insgesamt			Männliche Promovierende			Weibliche Promovierende		
	ohne Beschäftigungsverhältnis	mit Beschäftigungsverhältnis	zusammen	ohne Beschäftigungsverhältnis	mit Beschäftigungsverhältnis	zusammen	ohne Beschäftigungsverhältnis	mit Beschäftigungsverhältnis	zusammen
<b>Insgesamt</b>									
Geistes- und Kunstwissenschaften <sup>1)</sup> .....	2 998	764	3 762	1 331	303	1 634	1 667	461	2 128
Humanmedizin/Gesundheitswissenschaften .....	7 172	1 532	8 704	2 687	568	3 255	4 485	964	5 449
MINT <sup>1)</sup> .....	6 089	7 359	13 448	4 061	5 092	9 153	2 028	2 267	4 295
Rechts-, Wirtschafts- und Sozialwissenschaften .....	3 026	1 670	4 696	1 552	839	2 391	1 474	831	2 305
Sonstige <sup>1)</sup> .....	514	473	987	176	178	354	338	295	633
<b>Zusammen</b> .....	<b>19 799</b>	<b>11 798</b>	<b>31 597</b>	<b>9 807</b>	<b>6 980</b>	<b>16 787</b>	<b>9 992</b>	<b>4 818</b>	<b>14 810</b>
<b>Deutsche Promovierende</b>									
Geistes- und Kunstwissenschaften <sup>1)</sup> .....	2 133	633	2 766	921	251	1 172	1 212	382	1 594
Humanmedizin/Gesundheitswissenschaften .....	5 842	1 194	7 036	2 146	446	2 592	3 696	748	4 444
MINT <sup>1)</sup> .....	4 004	5 656	9 660	2 827	4 034	6 861	1 177	1 622	2 799
Rechts-, Wirtschafts- und Sozialwissenschaften .....	2 489	1 502	3 991	1 312	770	2 082	1 177	732	1 909
Sonstige <sup>1)</sup> .....	385	388	773	122	136	258	263	252	515
<b>Zusammen</b> .....	<b>14 853</b>	<b>9 373</b>	<b>24 226</b>	<b>7 328</b>	<b>5 637</b>	<b>12 965</b>	<b>7 525</b>	<b>3 736</b>	<b>11 261</b>
<b>Ausländische Promovierende</b>									
Geistes- und Kunstwissenschaften <sup>1)</sup> .....	865	131	996	410	52	462	455	79	534
Humanmedizin/Gesundheitswissenschaften .....	1 330	338	1 668	541	122	663	789	216	1 005
MINT <sup>1)</sup> .....	2 085	1 703	3 788	1 234	1 058	2 292	851	645	1 496
Rechts-, Wirtschafts- und Sozialwissenschaften .....	537	168	705	240	69	309	297	99	396
Sonstige <sup>1)</sup> .....	129	85	214	54	42	96	75	43	118
<b>Zusammen</b> .....	<b>4 946</b>	<b>2 425</b>	<b>7 371</b>	<b>2 479</b>	<b>1 343</b>	<b>3 822</b>	<b>2 467</b>	<b>1 082</b>	<b>3 549</b>

<sup>1)</sup>Zusammenfassung von Fächergruppen siehe Erläuterung in den Vorbemerkungen.

Tabelle 6a. Aktive Promovierende 2021 nach Hochschularten, Hochschulen, Immatrikulationsstatus und Art der Dissertation

Hochschulart Hochschule	Insgesamt			davon					
				nicht immatrikuliert			immatrikuliert		
	insgesamt	Mono- grafie	kumulative Dissertation	zusam- men	Mono- grafie	kumulative Dissertation	zusam- men	Mono- grafie	kumulative Dissertation
<b>Universitäten zusammen .....</b>	<b>31 336</b>	<b>26 199</b>	<b>5 137</b>	<b>17 683</b>	<b>15 205</b>	<b>2 478</b>	<b>13 653</b>	<b>10 994</b>	<b>2 659</b>
davon									
U Augsburg .....	1 084	957	127	596	542	54	488	415	73
U Bamberg .....	467	379	88	193	152	41	274	227	47
U Bayreuth .....	1 416	965	451	1 039	728	311	377	237	140
U Erlangen-Nürnberg .....	5 121	3 932	1 189	3 337	2 672	665	1 784	1 260	524
U München .....	8 363	5 983	2 380	3 667	2 781	886	4 696	3 202	1 494
TU München .....	7 826	7 615	211	5 133	4 966	167	2 693	2 649	44
U Passau .....	531	423	108	420	340	80	111	83	28
U Regensburg .....	2 576	2 180	396	1 449	1 225	224	1 127	955	172
U Würzburg .....	3 032	2 903	129	1 122	1 092	30	1 910	1 811	99
Kath. U Eichstätt-Ingolstadt .....	424	367	57	240	221	19	184	146	38
U der Bundeswehr München .....	496	495	1	487	486	1	9	9	–
<b>Theologische Hochschulen und Kunst- hochschulen zusammen .....</b>	<b>261</b>	<b>261</b>	<b>–</b>	<b>159</b>	<b>159</b>	<b>–</b>	<b>102</b>	<b>102</b>	<b>–</b>
<b>Insgesamt .....</b>	<b>31 597</b>	<b>26 460</b>	<b>5 137</b>	<b>17 842</b>	<b>15 364</b>	<b>2 478</b>	<b>13 755</b>	<b>11 096</b>	<b>2 659</b>

**Tabelle 6b. Aktive Promovierende 2021 nach Fächergruppen, Immatrikulationsstatus und Art der Dissertation**

Fächergruppe	Insgesamt			davon					
				nicht immatrikuliert			immatrikuliert		
	insgesamt	Mono- grafie	kumulative Dissertation	zusam- men	Mono- grafie	kumulative Dissertation	zusam- men	Mono- grafie	kumulative Dissertation
<b>Insgesamt</b> .....	<b>31 597</b>	<b>26 460</b>	<b>5 137</b>	<b>17 842</b>	<b>15 364</b>	<b>2 478</b>	<b>13 755</b>	<b>11 096</b>	<b>2 659</b>
Geistes- und Kunstwissenschaften <sup>1)</sup> .....	3 762	3 690	72	2 217	2 182	35	1 545	1 508	37
Humanmedizin/Gesundheitswissenschaften .....	8 704	6 975	1 729	4 018	3 315	703	4 686	3 660	1 026
MINT <sup>1)</sup> .....	13 448	11 456	1 992	8 005	6 984	1 021	5 443	4 472	971
Rechts-, Wirtschafts- und Sozialwissenschaften .....	4 696	3 641	1 055	2 964	2 413	551	1 732	1 228	504
Sonstige <sup>1)</sup> .....	987	698	289	638	470	168	349	228	121

<sup>1)</sup> Zusammenfassung von Fächergruppen siehe Erläuterung in den Vorbemerkungen.

**Tabelle 7a. Deutsche und ausländische, aktive Promovierende 2021 nach Hochschularten, Hochschulen und Teilnahme an strukturierten Promotionsprogrammen**

Hochschulart Hochschule	Insgesamt			Deutsche			Ausländer		
	insgesamt	Teilnahme an strukt. Promotionsprogramm	keine Teilnahme an strukt. Promotionsprogramm	zusammen	Teilnahme an strukt. Promotionsprogramm	keine Teilnahme an strukt. Promotionsprogramm	zusammen	Teilnahme an strukt. Promotionsprogramm	keine Teilnahme an strukt. Promotionsprogramm
<b>Universtitäten zusammen .....</b>	<b>31 336</b>	<b>15 407</b>	<b>15 929</b>	<b>24 007</b>	<b>11 062</b>	<b>12 945</b>	<b>7 329</b>	<b>4 345</b>	<b>2 984</b>
davon									
U Augsburg .....	1 084	117	967	916	76	840	168	41	127
U Bamberg .....	467	51	416	390	39	351	77	12	65
U Bayreuth .....	1 416	355	1 061	1 140	228	912	276	127	149
U Erlangen-Nürnberg .....	5 121	1 222	3 899	4 017	924	3 093	1 104	298	806
U München .....	8 363	2 947	5 416	5 936	1 846	4 090	2 427	1 101	1 326
TU München .....	7 826	7 826	–	5 637	5 637	–	2 189	2 189	–
U Passau .....	531	29	502	448	26	422	83	3	80
U Regensburg .....	2 576	431	2 145	2 259	340	1 919	317	91	226
U Würzburg .....	3 032	2 170	862	2 507	1 737	770	525	433	92
Kath. U Eichstätt-Ingolstadt .....	424	259	165	345	209	136	79	50	29
U der Bundeswehr München .....	496	–	496	412	–	412	84	–	84
<b>Theologische Hochschulen und Kunsthochschulen zusammen .....</b>	<b>261</b>	<b>42</b>	<b>219</b>	<b>219</b>	<b>33</b>	<b>186</b>	<b>42</b>	<b>9</b>	<b>33</b>
<b>Insgesamt .....</b>	<b>31 597</b>	<b>15 449</b>	<b>16 148</b>	<b>24 226</b>	<b>11 095</b>	<b>13 131</b>	<b>7 371</b>	<b>4 354</b>	<b>3 017</b>



**Tabelle 7b. Deutsche und ausländische, aktive Promovierende 2021 nach Fächergruppen und Teilnahme an strukturierten Promotionsprogrammen**

Fächergruppe	Insgesamt			Deutsche			Ausländer		
	insgesamt	Teilnahme an strukt. Promotionsprogramm	keine Teilnahme an strukt. Promotionsprogramm	zusammen	Teilnahme an strukt. Promotionsprogramm	keine Teilnahme an strukt. Promotionsprogramm	zusammen	Teilnahme an strukt. Promotionsprogramm	keine Teilnahme an strukt. Promotionsprogramm
<b>Insgesamt .....</b>	<b>31 597</b>	<b>15 449</b>	<b>16 148</b>	<b>24 226</b>	<b>11 095</b>	<b>13 131</b>	<b>7 371</b>	<b>4 354</b>	<b>3 017</b>
Geistes- und Kunstwissenschaften <sup>1)</sup> .....	3 762	778	2 984	2 766	509	2 257	996	269	727
Humanmedizin/Gesundheitswissenschaften .....	8 704	4 641	4 063	7 036	3 498	3 538	1 668	1 143	525
MINT <sup>1)</sup> .....	13 448	7 788	5 660	9 660	5 284	4 376	3 788	2 504	1 284
Rechts-, Wirtschafts- und Sozialwissenschaften .....	4 696	1 688	3 008	3 991	1 418	2 573	705	270	435
Sonstige <sup>1)</sup> .....	987	554	433	773	386	387	214	168	46

<sup>1)</sup>Zusammenfassung von Fächergruppen siehe Erläuterung in den Vorbemerkungen.

**Tabelle 8a. Aktive Promovierende 2021 nach Hochschularten, Hochschulen, Geschlecht und der Dauer vom promotionsberechtigendem Abschluss bis zum Promotionsbeginn**

Hochschulart Hochschule Geschlecht	Zur Promotion berechtigender Abschluss		Dauer vom promotionsberechtigendem Abschluss bis zum Promotionsbeginn ...												
	vor Pro- motions- beginn abge- legt	noch nicht abge- legt	unter 1 Jahr	1 Jahr	2 Jahre	3 Jahre	4 Jahre	5 Jahre	6 Jahre	7 Jahre	8 Jahre	9 Jahre	10 bis 19 Jahre	20 Jahre und mehr	
<b>Universitäten zusammen</b>	<b>i</b>	<b>1 164</b>	<b>3 777</b>	<b>7 226</b>	<b>8 473</b>	<b>3 464</b>	<b>2 128</b>	<b>1 397</b>	<b>898</b>	<b>657</b>	<b>421</b>	<b>303</b>	<b>243</b>	<b>938</b>	<b>247</b>
	<b>m</b>	<b>442</b>	<b>1 373</b>	<b>4 036</b>	<b>4 843</b>	<b>1 931</b>	<b>1 170</b>	<b>781</b>	<b>500</b>	<b>377</b>	<b>243</b>	<b>150</b>	<b>132</b>	<b>507</b>	<b>136</b>
	<b>w</b>	<b>722</b>	<b>2 404</b>	<b>3 190</b>	<b>3 630</b>	<b>1 533</b>	<b>958</b>	<b>616</b>	<b>398</b>	<b>280</b>	<b>178</b>	<b>153</b>	<b>111</b>	<b>431</b>	<b>111</b>
davon															
U Augsburg	i	1	–	312	338	132	94	51	25	32	17	14	6	53	9
	m	–	–	188	201	72	48	35	15	15	7	5	3	29	6
	w	1	–	124	137	60	46	16	10	17	10	9	3	24	3
U Bamberg	i	–	–	43	86	67	52	49	44	30	19	10	10	44	13
	m	–	–	22	46	32	20	28	19	15	9	4	3	23	5
	w	–	–	21	40	35	32	21	25	15	10	6	7	21	8
U Bayreuth	i	9	–	361	492	205	114	73	48	38	18	11	4	32	11
	m	6	–	224	314	124	73	44	26	27	8	4	2	20	7
	w	3	–	137	178	81	41	29	22	11	10	7	2	12	4
U Erlangen-Nürnberg	i	3	179	1 189	1 626	617	387	314	202	137	96	65	52	198	56
	m	2	56	714	922	358	216	182	135	83	59	39	30	111	31
	w	1	123	475	704	259	171	132	67	54	37	26	22	87	25
U München	i	576	1 404	2 292	1 735	863	482	255	168	112	76	62	52	214	72
	m	213	551	1 056	757	374	202	95	57	44	31	21	20	96	35
	w	363	853	1 236	978	489	280	160	111	68	45	41	32	118	37
TU München	i	294	1 138	1 564	2 485	908	529	319	176	114	64	52	44	123	16
	m	104	403	1 034	1 668	603	354	216	114	75	43	35	30	72	9
	w	190	735	530	817	305	175	103	62	39	21	17	14	51	7
U Passau	i	4	–	122	124	74	55	33	22	23	13	10	6	31	14
	m	3	–	58	68	42	31	19	15	10	5	3	2	17	7
	w	1	–	64	56	32	24	14	7	13	8	7	4	14	7
U Regensburg	i	201	889	371	472	183	131	103	52	38	23	16	10	72	15
	m	72	290	210	252	103	70	50	23	21	15	7	5	35	8
	w	129	599	161	220	80	61	53	29	17	8	9	5	37	7
U Würzburg	i	75	152	917	959	302	202	117	82	56	38	29	20	71	12
	m	41	70	491	509	157	105	62	41	32	25	13	13	40	9
	w	34	82	426	450	145	97	55	41	24	13	16	7	31	3
Kath. U Eichstätt-Ingolstadt	i	1	15	16	61	32	27	29	37	32	29	21	29	74	21
	m	1	3	7	32	10	13	12	18	17	17	10	16	40	11
	w	–	12	9	29	22	14	17	19	15	12	11	13	34	10
U der Bundeswehr München	i	–	–	39	95	81	55	54	42	45	28	13	10	26	8
	m	–	–	32	74	56	38	38	37	38	24	9	8	24	8
	w	–	–	7	21	25	17	16	5	7	4	4	2	2	–
<b>Theologische Hochschulen und Kunsthochschulen zusammen</b>	<b>i</b>	<b>1</b>	<b>–</b>	<b>83</b>	<b>48</b>	<b>27</b>	<b>15</b>	<b>6</b>	<b>8</b>	<b>8</b>	<b>9</b>	<b>1</b>	<b>4</b>	<b>30</b>	<b>21</b>
	<b>m</b>	<b>1</b>	<b>–</b>	<b>59</b>	<b>27</b>	<b>16</b>	<b>12</b>	<b>4</b>	<b>7</b>	<b>4</b>	<b>4</b>	<b>–</b>	<b>2</b>	<b>13</b>	<b>17</b>
	<b>w</b>	<b>–</b>	<b>–</b>	<b>24</b>	<b>21</b>	<b>11</b>	<b>3</b>	<b>2</b>	<b>1</b>	<b>4</b>	<b>5</b>	<b>1</b>	<b>2</b>	<b>17</b>	<b>4</b>
<b>Insgesamt</b>	<b>i</b>	<b>1 165</b>	<b>3 777</b>	<b>7 309</b>	<b>8 521</b>	<b>3 491</b>	<b>2 143</b>	<b>1 403</b>	<b>906</b>	<b>665</b>	<b>430</b>	<b>304</b>	<b>247</b>	<b>968</b>	<b>268</b>
	<b>m</b>	<b>443</b>	<b>1 373</b>	<b>4 095</b>	<b>4 870</b>	<b>1 947</b>	<b>1 182</b>	<b>785</b>	<b>507</b>	<b>381</b>	<b>247</b>	<b>150</b>	<b>134</b>	<b>520</b>	<b>153</b>
	<b>w</b>	<b>722</b>	<b>2 404</b>	<b>3 214</b>	<b>3 651</b>	<b>1 544</b>	<b>961</b>	<b>618</b>	<b>399</b>	<b>284</b>	<b>183</b>	<b>154</b>	<b>113</b>	<b>448</b>	<b>115</b>

**Tabelle 8b. Aktive Promovierende 2021 nach Fächergruppen, Geschlecht und der Dauer vom promotionsberechtigendem Abschluss bis zum Promotionsbeginn**

Fächergruppe Geschlecht	Zur Promotion berechtigender Abschluss		Dauer vom promotionsberechtigendem Abschluss bis zum Promotionsbeginn ...												
	vor Promotionsbeginn abgelegt	noch nicht abgelegt	unter 1 Jahr	1 Jahr	2 Jahre	3 Jahre	4 Jahre	5 Jahre	6 Jahre	7 Jahre	8 Jahre	9 Jahre	10 bis 19 Jahre	20 Jahre und mehr	
Geistes- und Kunstwissenschaften <sup>1)</sup>	i	17	36	1 018	957	446	286	193	148	108	84	53	57	245	114
	m	7	26	440	397	191	124	82	61	46	36	23	23	116	62
	w	10	10	578	560	255	162	111	87	62	48	30	34	129	52
Humanmedizin, Gesundheitswissenschaften	i	1 007	3 577	854	1 331	607	351	224	171	111	83	63	55	224	46
	m	352	1 273	312	502	230	151	96	68	44	42	23	27	114	21
	w	655	2 304	542	829	377	200	128	103	67	41	40	28	110	25
MINT <sup>1)</sup>	i	80	52	4 101	4 863	1 656	898	614	353	274	155	106	64	196	36
	m	52	24	2 736	3 310	1 142	613	426	252	199	117	75	47	133	27
	w	28	28	1 365	1 553	514	285	188	101	75	38	31	17	63	9
Rechts-, Wirtschafts- und Sozialwissenschaften	i	51	91	985	1 098	670	537	338	209	152	95	72	61	271	66
	m	30	44	503	558	344	265	169	113	80	49	26	31	141	38
	w	21	47	482	540	326	272	169	96	72	46	46	30	130	28
Sonstige <sup>1)</sup>	i	10	21	351	272	112	71	34	25	20	13	10	10	32	6
	m	2	6	104	103	40	29	12	13	12	3	3	6	16	5
	w	8	15	247	169	72	42	22	12	8	10	7	4	16	1
<b>Insgesamt</b>	<b>i</b>	<b>1 165</b>	<b>3 777</b>	<b>7 309</b>	<b>8 521</b>	<b>3 491</b>	<b>2 143</b>	<b>1 403</b>	<b>906</b>	<b>665</b>	<b>430</b>	<b>304</b>	<b>247</b>	<b>968</b>	<b>268</b>
	<b>m</b>	<b>443</b>	<b>1 373</b>	<b>4 095</b>	<b>4 870</b>	<b>1 947</b>	<b>1 182</b>	<b>785</b>	<b>507</b>	<b>381</b>	<b>247</b>	<b>150</b>	<b>134</b>	<b>520</b>	<b>153</b>
	<b>w</b>	<b>722</b>	<b>2 404</b>	<b>3 214</b>	<b>3 651</b>	<b>1 544</b>	<b>961</b>	<b>618</b>	<b>399</b>	<b>284</b>	<b>183</b>	<b>154</b>	<b>113</b>	<b>448</b>	<b>115</b>

<sup>1)</sup> Zusammenfassung von Fächergruppen siehe Erläuterung in den Vorbemerkungen.

Tabelle 9a. Aktive Promovierende 2021 nach Hochschularten, Art und Ort des Erwerbs der ersten Hochschulzugangsberechtigung (HZB)

Art der HZB	Bundesland der HZB																Unbe- kannt	Erwerb der HZB im Ausland
	BW <sup>1)</sup>	BY <sup>2)</sup>	BE <sup>3)</sup>	BB <sup>4)</sup>	HB <sup>5)</sup>	HH <sup>6)</sup>	HE <sup>7)</sup>	MV <sup>8)</sup>	NI <sup>9)</sup>	NW <sup>10)</sup>	RP <sup>11)</sup>	SL <sup>12)</sup>	SN <sup>13)</sup>	ST <sup>14)</sup>	SH <sup>15)</sup>	TH <sup>16)</sup>		
<b>Insgesamt</b>																		
allgemeine Hoch- schulreife (aHR) .....	2 842	14 211	258	126	58	157	944	79	732	1 674	546	115	311	124	235	243	138	6 894
fachgebundene Hoch- schulreife (fgHR) .....	18	400	6	1	–	2	6	1	5	12	3	1	4	2	1	–	–	532
Fachhochschulreife (FHR) ..	68	567	8	1	–	6	25	–	13	39	10	4	7	2	4	4	–	158
<b>Insgesamt .....</b>	<b>2 928</b>	<b>15 178</b>	<b>272</b>	<b>128</b>	<b>58</b>	<b>165</b>	<b>975</b>	<b>80</b>	<b>750</b>	<b>1 725</b>	<b>559</b>	<b>120</b>	<b>322</b>	<b>128</b>	<b>240</b>	<b>247</b>	<b>138</b>	<b>7 584</b>
<b>Universitäten</b>																		
allgemeine Hoch- schulreife (aHR) .....	2 821	14 091	257	124	58	155	935	79	729	1 653	542	115	309	122	232	243	138	6 849
fachgebundene Hoch- schulreife (fgHR) .....	17	398	6	1	–	2	6	1	5	12	3	1	3	2	1	–	–	532
Fachhochschulreife (FHR) .....	68	550	8	1	–	6	24	–	12	38	9	4	7	2	4	4	–	157
<b>Theologische Hochschulen und Kunsthochschulen</b>																		
allgemeine Hoch- schulreife (aHR) .....	21	120	1	2	–	2	9	–	3	21	4	–	2	2	3	–	–	45
fachgebundene Hoch- schulreife (fgHR) .....	1	2	–	–	–	–	–	–	–	–	–	–	1	–	–	–	–	–
Fachhochschulreife (FHR) .....	–	17	–	–	–	–	1	–	1	1	1	–	–	–	–	–	–	1

<sup>1)</sup> Abkürzungen der Bundesländer siehe Erläuterung in den Vorbemerkungen.

Tabelle 9b. Aktive Promovierende 2021 nach Fächergruppen, Art und Ort des Erwerbs der ersten Hochschulzugangsberechtigung (HZB)

Art der HZB	Bundesland der HZB																Unbe- kannt	Erwerb der HZB im Ausland
	BW <sup>1)</sup>	BY <sup>1)</sup>	BE <sup>1)</sup>	BB <sup>1)</sup>	HB <sup>1)</sup>	HH <sup>1)</sup>	HE <sup>1)</sup>	MV <sup>1)</sup>	NI <sup>1)</sup>	NW <sup>1)</sup>	RP <sup>1)</sup>	SL <sup>1)</sup>	SN <sup>1)</sup>	ST <sup>1)</sup>	SH <sup>1)</sup>	TH <sup>1)</sup>		
<b>Insgesamt</b>																		
allgemeine Hoch- schulreife (aHR) .....	2 842	14 211	258	126	58	157	944	79	732	1 674	546	115	311	124	235	243	138	6 894
fachgebundene Hoch- schulreife (fgHR) .....	18	400	6	1	–	2	6	1	5	12	3	1	4	2	1	–	–	532
Fachhochschulreife (FHR) .....	68	567	8	1	–	6	25	–	13	39	10	4	7	2	4	4	–	158
<b>Geistes- und Kunstwissenschaften<sup>2)</sup></b>																		
allgemeine Hoch- schulreife (aHR) .....	251	1 741	37	15	6	20	109	4	78	206	57	9	36	17	22	23	13	896
fachgebundene Hoch- schulreife (fgHR) .....	2	19	1	–	–	1	1	–	–	2	–	–	1	–	–	–	–	109
Fachhochschulreife (FHR) .....	3	54	2	–	–	2	3	–	1	2	2	1	–	1	–	–	–	15
<b>Humanmedizin, Gesundheitswissenschaften</b>																		
allgemeine Hoch- schulreife (aHR) .....	896	4 160	96	37	25	62	256	25	213	499	175	48	91	32	74	72	40	1 624
fachgebundene Hoch- schulreife (fgHR) .....	2	69	1	1	–	1	3	–	1	1	–	–	1	2	–	–	–	119
Fachhochschulreife (FHR) .....	7	37	–	–	–	1	2	–	3	6	–	–	1	–	–	–	–	21
<b>MINT<sup>2)</sup></b>																		
allgemeine Hoch- schulreife (aHR) .....	1 061	5 788	75	39	14	41	335	30	279	580	193	38	118	39	89	107	62	3 494
fachgebundene Hoch- schulreife (fgHR) .....	8	239	2	–	–	–	2	1	4	8	2	1	1	–	–	–	–	227
Fachhochschulreife (FHR) .....	44	360	4	–	–	2	13	–	5	24	4	–	6	1	3	3	–	102
<b>Rechts-, Wirtschafts- und Sozialwissenschaften</b>																		
allgemeine Hoch- schulreife (aHR) .....	520	2 130	39	23	11	30	204	17	146	322	93	15	57	27	42	31	17	674
fachgebundene Hoch- schulreife (fgHR) .....	5	70	1	–	–	–	–	–	–	1	1	–	1	–	1	–	–	68
Fachhochschulreife (FHR) .....	11	97	2	1	–	–	6	–	4	5	3	3	–	–	1	1	–	16
<b>Sonstige<sup>2)</sup></b>																		
allgemeine Hoch- schulreife (aHR) .....	114	392	11	12	2	4	40	3	16	67	28	5	9	9	8	10	6	206
fachgebundene Hoch- schulreife (fgHR) .....	1	3	1	–	–	–	–	–	–	–	–	–	–	–	–	–	–	9
Fachhochschulreife (FHR) .....	3	19	–	–	–	1	1	–	–	2	1	–	–	–	–	–	–	4

1) Abkürzungen der Bundesländer siehe Erläuterung in den Vorbemerkungen. - <sup>2)</sup>Zusammenfassung von Fächergruppen siehe Erläuterung in den Vorbemerkungen.

Aktuelle  
Veröffentlichungen  
unter  
[q.bayern.de/produkte](http://q.bayern.de/produkte)



## Statistisches Jahrbuch für Bayern 2021

Das Statistische Jahrbuch für Bayern ist das Standardwerk der amtlichen Statistik in Bayern seit 1894. Umfassend und informativ bietet es jährlich die aktuellsten Statistikdaten über Land, Leben, Leute, Politik, Wissenschaft und Wirtschaft in Bayern an.

Auf über 700 Seiten enthält es die wichtigsten Ergebnisse aller amtlichen Statistiken – in Form von Tabellen, Graphiken oder Karten – zum Teil mit langjährigen Vergleichsdaten und Zeitreihen. Ebenso werden ausgewählte wichtige Strukturdaten für Regierungsbezirke, kreisfreie Städte und Landkreise sowie Regionen Bayerns, aber auch für alle Bundesländer und die EU-Mitgliedstaaten dargestellt. Daten aus Statistiken anderer Dienststellen und Organisationen vervollständigen das Angebot.



### Preise

Buch 39,00 € | DVD (PDF) 12,00 € | Buch+DVD 46,00 € | Datei (PDF) 12,00 €



## Bayern Daten 2021

Die Bayern Daten sind ein kleiner Auszug aus dem Statistischen Jahrbuch. In deutscher und englischer Sprache sind auf jeweils ca. 30 Seiten die wichtigsten bayerischen Strukturdaten aus Wirtschaft, Gesellschaft und Politik in Tabellen und Grafiken dargestellt.

### Preise

Heft und Datei kostenlos

**Bayerisches Landesamt für Statistik – Vertrieb**, Nürnberger Straße 95, 90762 Fürth  
Telefon 0911 98208-6311 | Telefax 0911 98208-6638 | [vertrieb@statistik.bayern.de](mailto:vertrieb@statistik.bayern.de)